

Государственное бюджетное дошкольное образовательное учреждение
компенсирующего вида «Детский сад "Солнышко"»

МОНИТОРИНГ

коррекционно – логопедической работы

учителя – логопеда в подготовительной комбинированной группе

за 2024-2025 учебный год

Учитель - логопед

Магаева Ж.В.

Результаты мониторинга коррекционно-логопедической работы

учителя – логопеда у воспитанников подготовительной комбинированной группы.

Мониторинг образовательного процесса осуществляется через отслеживание результатов усвоения образовательной программы, а мониторинг детского развития проводится на основе оценки развития интегративных качеств ребёнка.

Цель мониторинга:

1. Определение уровня речевого развития воспитанников подготовительной группы
2. Всестороннее развитие личности ребенка-инвалида, ребенка с ОВЗ с учетом его возрастных и индивидуальных особенностей

Задачи:

- Овладение ребенком средствами коммуникации (речевыми и неречевыми) и коррекция речи;
- Формирование сенсорно-перцептивной сферы (сенсорное развитие);
- Развитие познавательно-исследовательской и продуктивной деятельности;
- Развитие предметных и предметно-игровых действий;
- Формирование первичных представлений о себе, других людях, объектах окружающего мира;
- Создание речевой среды, пробуждение у ребенка речевой активности, интереса к предметному миру и человеку;
- Формирование основ норм и правил поведения;
- Формирование восприятия художественной литературы, фольклора;
- Развитие общей и мелкой моторики, согласованность движений обеих рук, способность проследить их взглядом в процессе выполнения простых действий с предметами (пальцевый захват предметов их удержание, поворачивание, совмещение и т.д.), развитие координации движений;
- Создание благоприятных условий для развития ребенка во взаимодействии со всеми участниками образовательного процесса: специалистами ГБДОУ и родителями.

Методы:

1. Индивидуальные беседы с детьми.
2. Заполнение речевых карт.
3. Выполнение детьми заданий с использованием стимульного материала.
4. Количественная и качественная обработка данных.
5. Составление ИПР.

За отчетный период 2024 – 2025 учебный год, диагностика и результаты мониторинга общего и речевого развития воспитанников, выявленная динамика представлена в следующих таблицах (см.далее)

Результативность - оценка достижения планируемых результатов во всех таблицах указывается одним из пяти числовых значений соответственно:

1 балл — Знания, умения, навыки не сформированы. Нет интереса к учебной деятельности. Психические процессы не развиты, эмоции и настроение неустойчивое, упрям, агрессивен. Словесные инструкции не понимает.

2балла — Избирательный интерес к учебной деятельности. Знания, умения и навыки не сформированы, имеют частичное представление об окружающем мире. При выполнении любых видов деятельности требуется помощь. Внимание неустойчивое, непроизвольное. Словесные инструкции частично понимает.

3 балла — Знания, умения и навыки сформированы, познавательные способности развиты частично, путается в понятиях, требуется помощи взрослого.

4 балла – Проявляет интерес к учебной деятельности, знания, умения, навыки сформированы, но не всегда уверен в себе. Активный самостоятельный, но частично помощь воспринимает.

5 баллов – Проявляет интерес к познавательной деятельности, знания, умения, навыки сформированы. Самостоятельный, любознательный. Психические процессы развиты хор

Итоговый мониторинг
учебно-познавательной деятельности воспитанников учителя-логопеда Магаевой Ж.В.
2024-25 учебный год.

№ п/ п	Ф.И. ребенка	Фонематический слух			Звукопроизноше ние			Слоговая структура слов			Лексика			Грамматическ ий строй речи			Связная речь			мелкая моторика			Итого		
		н	с	к	н	с	к	н	с	к	н	с	к	н	с	к	н	с	к	н	с	к	н	с	к
1	Айларов Ч.	3	3,5	4	3	3,5	4	3	3,5	4	3	3,5	4	3	3,5	4	3	3,5	4	3	3,5	4	3	3,5	4
2	Шаталова М.	3	3,5	4	3	3,5	4	3	3,5	4	3	3,5	4	3	3,5	4	3	3,5	4	3	3,5	5	3	3,5	4
3	Антонова А.	2	2,5	2,5	2	2,5	3	2	2,5	3	2	2,5	3	2	2,5	3	2	2,5	3	2	2,5	3	2	2,5	3
4	Вартанов А.	2	2,5	3	2	2,5	4	2	3	4	2	2,5	3	2	2,5	3	2	2,5	3	3	3,5	4	2	2,5	3
5	Колоев А.	3	3,5	4	3	3,5	4	3	3,5	4	3	3,5	3	3	3,5	4	3	3,5	4	3	3,5	4	3	3,5	4
6	Гугкаева А.	2	2,5	3	2	2,5	3	2	2,5	3	2	2,5	3	2	2,5	3	2	2,5	3	2	2,5	3	2	2,5	3
7	Дзапаров Т.	2	2,5	3	1	1,5	2	1	1,5	2	1	1,5	2	1	1,5	2	1	1,5	2	1	1,5	3	1	1,5	3
8	Тарасов С.	1	1,5	2,5	2	2,5	3	2	2,5	3	2	2,5	3	2	2,5	3	2	2,5	3	2	2,5	3	2	2,5	3
9	Цховребов А.	2	3	5	2	3	5	2	3	5	2	3	5	2	3	5	2	2,5	5	2	2,5	5	2	2,5	5
10	Тегаев С.	1	1,5	2	1	1,5	2	1	1	2	1	1	2	1	1	1	1	1	1	1	1	3	1	1	2
11	Нарикаев С.	1	1,5	2	1	1,5	2	1	1	2	1	1	2	1	1	1	1	1	1	1	1	3	1	1	2
12	Баликоев А.		1	1,5		1	2		1	2		1	2		1	1		1	1		1	2		1	2
13	Плиев Т.		2	2		2	2		2	2		2	2		2	2		2	2		2	3		2	2
Итог: кол.дет /в % соотношении	16	3/27	1/8	0/0	3/27	1/8	0/0	3/27	4/31	0	3/27	4/31	0/0	3/27	4/31	3/23	3/27	4/31	3/23	3/28	4/31	0/0	3/27	3/23	0/0
	26	5/45	4/31	4/31	5/45	5/38	5/38	5/45	1/8	5/38	5/45	1/8	5/38	5/45	1/8	2/16	5/45	1/8	2/15	4/36	1/8	1/8	5/45	2/15	4/31
	36	3/28	5/38	5/38	2/28	4/31	3/23	3/28	5/38	3/23	3/28	5/38	5/38	3/28	5/38	4/31	3/28	5/38	4/31	4/36	5/38	7/54	3/28	5/38	5/38
	46	0/0	3/23	3/23	0/0	3/23	4/31	0/0	3/23	4/31	0/0	3/23	2/16	0/0	3/23	3/23	0/0	3/23	3/23	0/0	3/23	3/23	0/0	3/23	3/23
	56	0/0	0/0	1/8	0/0	0/0	1/8	0/0	0/0	1/8	0/0	0/0	1/8	0/0	0/0	1/8	0/0	0/0	1/8	0/0	0/0	2/15	0/0	0/0	1/8

I столбец – показатель уровня развития в начале учебного года

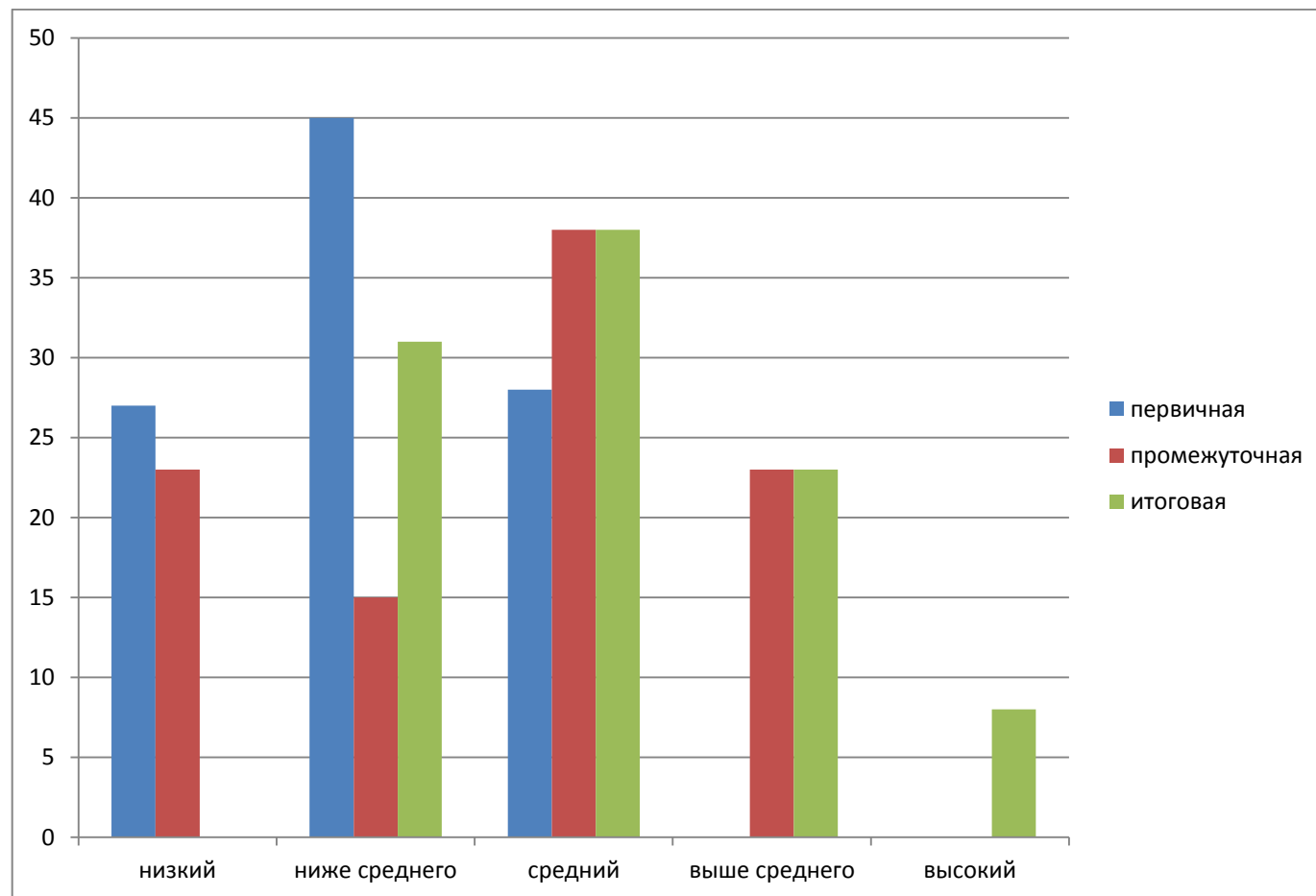
II столбец – промежуточные показатели в середине уч.года

III столбец – показатель уровня развития в конце уч.года

5 баллов – высокий уровень; 4 балла – выше среднего уровня;

3 балла – средний уровень; 2 балла – ниже среднего уровня отклонение от нормы; 1 балл – низкий уровень, грубое отклонение.

**Диаграмма результатов мониторинга
воспитанников подготовительной к школе группе
на 2024 – 2025 уч.год**



По результатам диагностики можно сделать вывод:

Уровни развития	Первичная		Промежуточная		Итоговая	
	Кол- во воспитанников	%	Кол-во воспитаннико в	%	Кол-во воспитанников	%
Низкий	3	27	3	23	0	0
Ниже среднего	5	45	2	15	4	31
Средний	3	28	5	38	5	38
Выше среднего	0	0	3	23	3	23
Высокий	0	0	0	0	1	8