

Мониторинг  
учебно-познавательной деятельности воспитанников педагога-дефектолога Родионовой В.П.  
2025г.- 2026 уч.год

№ п/ п	Ф.И. ребенка	контактность			понимание речевых инструк ций			уровень сформирован ности представле ний			пространстве нные ориентировки			сенсорное представлен ие			сформирова нность мыслительн ых операций			мелкая моторика			конструиро вание			элементарные матем. представления			Итого		
		н	с	к	н	с	к	н	с	к	н	с	к	н	с	к	н	с	к	н	с	к	н	с	к	н	с	к	н	с	к
1	А.лбегов В.	2			2			1,5			1,5			1,5			1,5			1,5			1,5			1,6					
2.	Уртаев К.	2			2			1,5			2			2			2			2			1			1,8					
3.	Вартанов А.	5			4			4			3			4			3			3			3			3,5					
4.	Пагиева Е.	2			1			1			1			1			1			1			1			1					
5.	Цаллагов А.	3			3			2			2			2,5			2			2			2			2					
6.	Саккаева М.	4,5			4,5			4			4			4			3,5			3,5			4			3,9					
7.	Цопанова Э.	4			4			2			2,5			2,5			2,5			2,5			2			2			2,5		
8.	Махмудиева М.	3			2			2			2			2			2			2			2			2,5					
9.	Москвичев И.	4			3,5			3			3			2,5			2,5			3			2,5			2,8					
10	Саухалов А.	3			3			2			2			2			2,5			2			2			2,3					
11	Ельбиев М.	2			2			1,5			2			1,5			1,5			2			2			1,7					
Итоги в % соотношении		16	-		9			36			18			18,5			27,2			18,5			18			45,5			9		
		26	36,3		36,6			36			54,5			36			27,2			36			45,5			36,5			45,4		
		36	27,2		27,2			9			18,5			27			36,6			36			36			9			27,2		
		46	18,5		27,2			18,5			9			18,5												9			18,4		
		56	9		-			-																							

**I столбец – показатель уровня развития в начале учебного года**

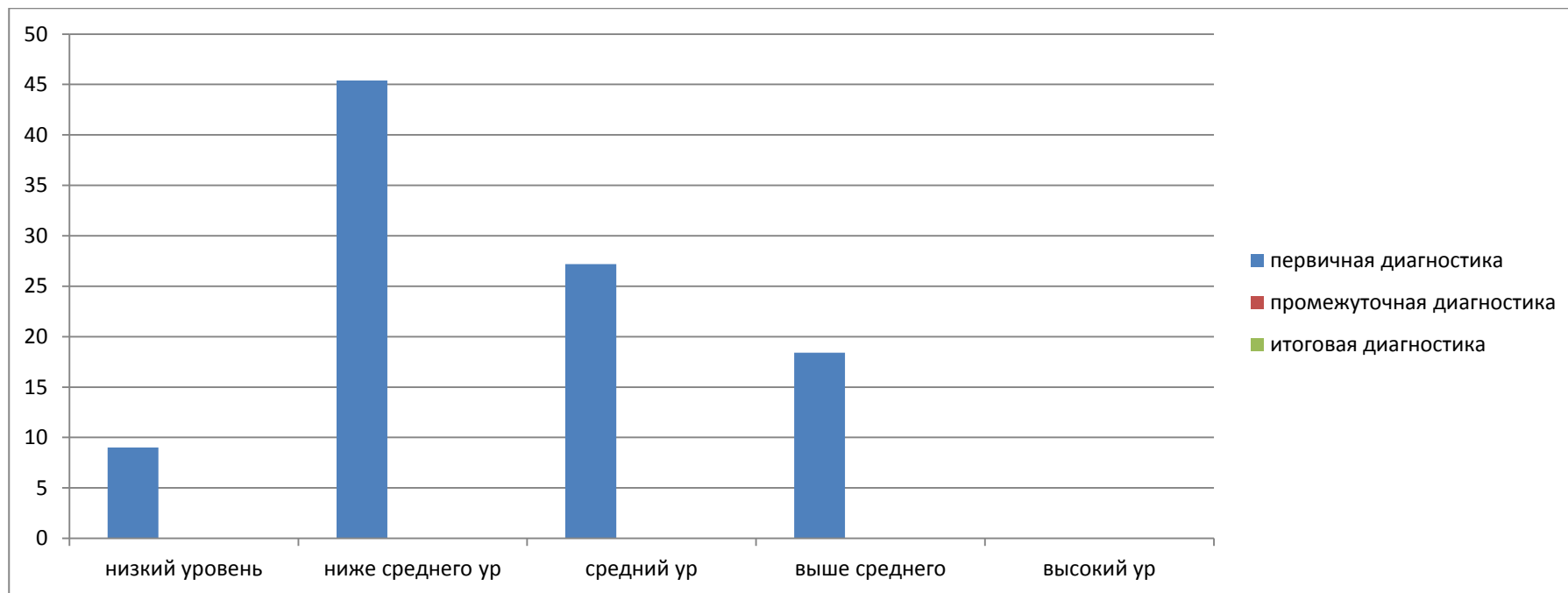
**II столбец – промежуточные показатели в середине уч.года**

**III столбец – показатель уровня развития в конце уч.года**

**5 баллов – высокий уровень; 4 балла – выше среднего уровня;**

**3 балла – средний уровень; 2 балла – ниже среднего уровня отклонение от нормы; 1 балл – низкий уровень, грубое отклонение.**

**Диаграмма результатов диагностики учебно-познавательной деятельности воспитанников**



**Динамика уровня развития воспитанников  
старшей комбинированной группы на 2025г.-2026г.**

<b>Уровни развития</b>	<b>Первичная</b>		<b>Промежуточная</b>		<b>Итоговая</b>	
	Кол- во воспитанни ков	%	Кол-во воспитанников	%	Кол-во воспитанников	%
Низкий	1	9				
Ниже среднего	5	45,4				
Средний	3	27,2				
Выше среднего	2	18,4				
Высокий	0	0				

Государственное бюджетное дошкольное образовательное учреждение компенсирующего вида  
«Детский сад «Солнышко»

**Входящий мониторинг учебно-познавательной деятельности воспитанников  
учителя-дефектолога Родионовой В.П.  
2025-2026 уч.год**

**Составил: учитель-дефектолог**

**Родионова В.П.**