

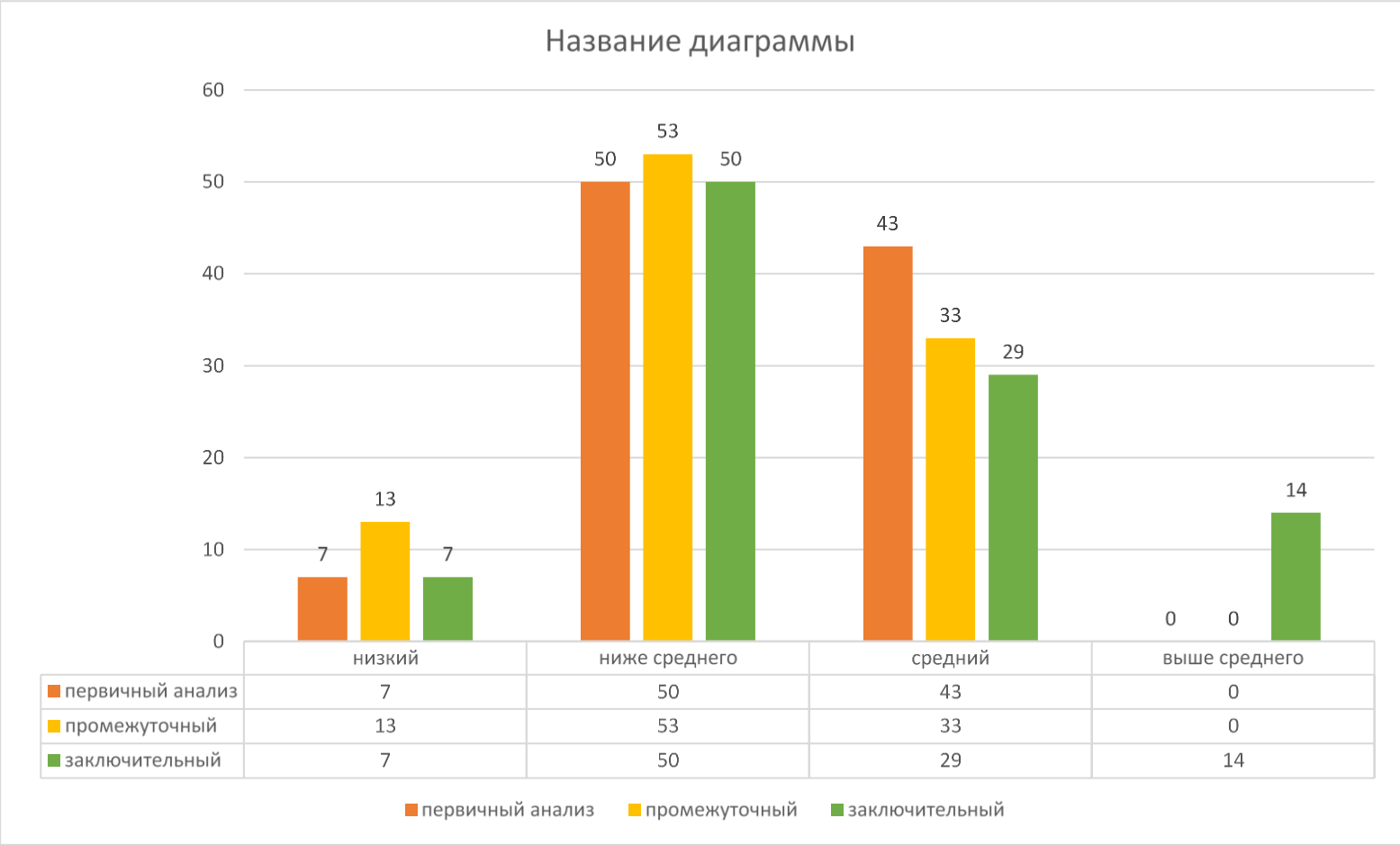
**Государственное бюджетное дошкольное образовательное учреждение
компенсирующего вида «Детский сад "Солнышко"»**

**Мониторинг результатов усвоения образовательных областей у воспитанников старшей группы
комбинированной направленности
на 2024-2025 учебный год.**

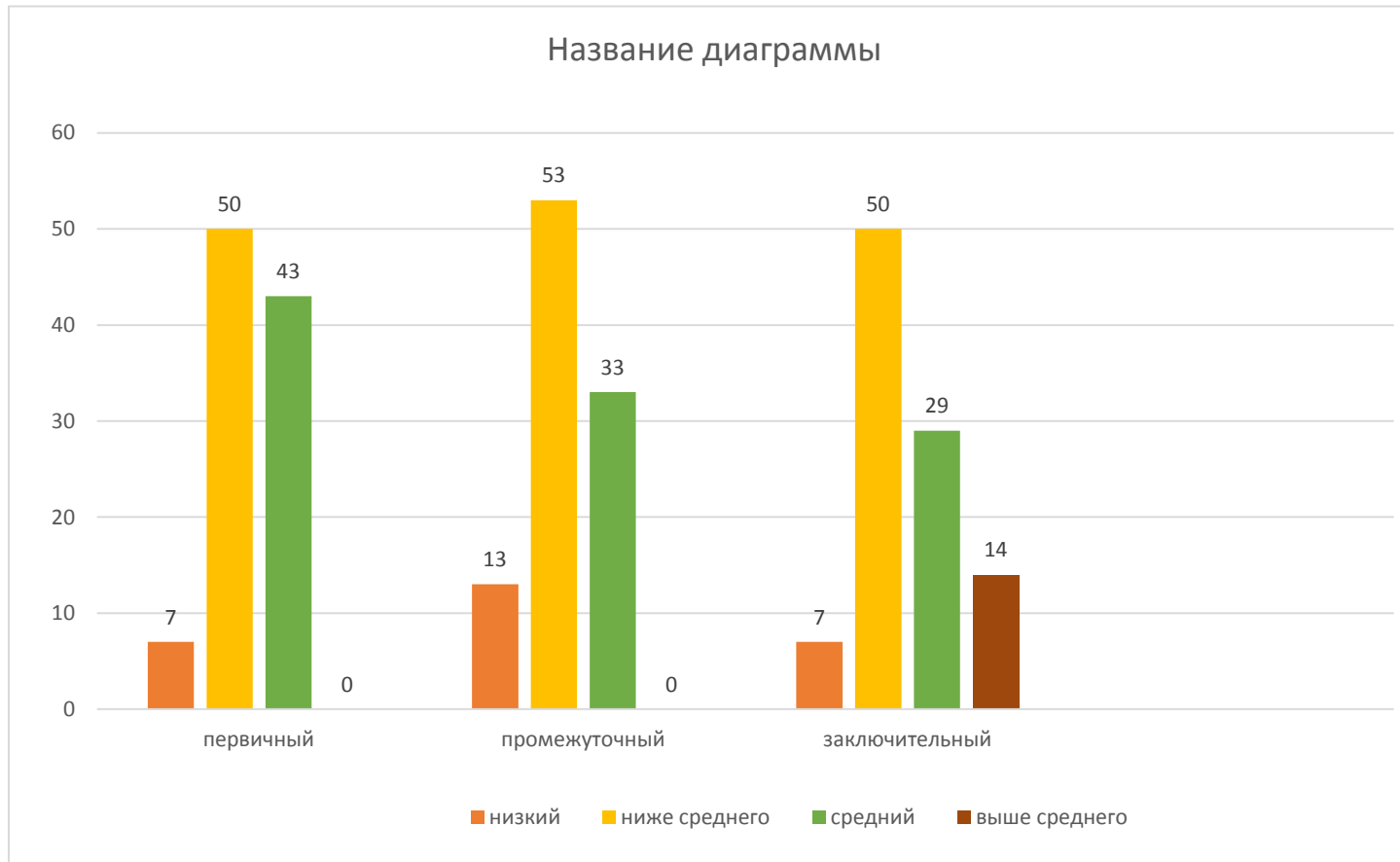
**Воспитатели:
Бароева Л.Р.
Федорова Н.Н.
Тьютор:
Гогорян Ж.О.
Газзаева К.А.**

Владикавказ 2024г.

**Динамика развития воспитанников старшей группы комбинированной направленности
согласно данным мониторинга на 2024-2025 учебный год.**



**Динамика развития воспитанников старшей группы комбинированной направленности
согласно данным мониторинга на 2024-2025 учебный год.**



Динамика развития воспитанников старшей группы комбинированной направленности
согласно данным мониторинга на 2024-2025 учебный год.

	Первичная	Промежуточная	Заключительная
Низкий	7%	13%	7%
Ниже среднего	50%	53%	50%
Средний	43%	33%	29%
Выше среднего			14%
Высокий			

Мониторинг результатов усвоения образовательных областей у воспитанников старшей группы комбинированной направленности на 2024-2025г .

№	Ф.И.О.		Художественно-эстетическое			Социально-коммуникативное			Познавательное развитие			Речевое развитие			Физическое развитие			Итоги			
			п	с	к	п	с	к	п	с	к	п	с	к	п	с	к	п	с	к	
1	Албегов В		1	1	1	1	1	2	1	1	2	1	1	1	1	1	2	1	1	1	
2	Бацазов Д.		3	3	3	3	3	3	3	3	3	3	3	3	3	3	3	3	3	3	
3	Битаров Т.		2	в	--	2		--	2	--	--	2	--	--	2	--	--	2	--	--	
4	Ибрагимова М.		3	3	в	3	3	--	3	3	--	3	3	--	3	3	--	3	3	--	
5	Козонов В.			1	2		2	3		1	2		1	2		1	3		1	2	
6	Козонов З.		3	в	--	3	--	--	4	--	--	3	--	--	3	--	--	3	--	--	
7	Макоев Х.		2	3	2	2	2	2	3	3	2	2	2	2	1	1	2	2	2	2	
8	Махмудиева М.			2	2		2	2		2	2		2	2		1	1		2	2	
9	Мельникова А.		3	3	3	3	3	3	3	3	3	3	3	3	3	3	3	3	3	3	
10	Москвичев И.			2	2		3	3		2	2		2	2		1	1		2	2	
11	Саккаева М.		3	3	3	3	3	4	3	3	4	3	3	4	3	3	3	3	3	4	
12	Саухалов А.		2	2	2	2	2	2	2	2	2	2	2	2	2	2	2	2	2	2	
13	Уртаев К.		2	2	2	2	2	3	2	2	2	1	1	1	2	2	3	2	2	2	
14	Цаллагов А.		2	2	2	2	2	2	2	2	2	2	2	2	2	2	2	2	2	2	
15	Цопанова М.		2	2	3	3	3	3	2	2	3	2	2	3	2	2	3	2	2	3	
16	Цопанова Э.		2	2	3	2	2	3	2	2	3	2	2	2	2	2	2	2	2	3	
17	Цориева Р.		3	4	4	4	4	4	4	4	4	3	3	4	3	3	4	3	3	4	
18																					
19																					
Итоги в % соотношении			Низ.-1	7%	13%	7%	7%	7%	0%	7%	13%	0%	14%	20%	14%	14%	33%	7%	7%	13%	7%
			Н.ср.-2	50 %	47%	50%	43%	47%	36%	43%	47%	57%	43%	47%	50%	43%	33%	43%	50%	53%	50%
			Сред.-3	43%	33%	36%	43%	43%	50%	36%	33%	29%	43%	33%	22%	43%	33%	43%	43%	33%	29%
			В.ср.-4		7 %	7%	7%	7%	14%	14%	7%	14%			14%			7%			14%
			Выс.-5																		

Низкий уровень

– грубое нарушение 1 балл ;

Ниже среднего уровня, отклонение от нормы – 2 /2,5 балла ;

Средний уровень –3 /3,5 балла;

Выше среднего уровня – 4/4,5 балла; Высокий уровень – норма 5 баллов

