

**Государственное бюджетное дошкольное образовательное учреждение  
компенсирующего вида «Детский сад "Солнышко"»**

**Мониторинг  
Учебно-познавательной деятельности воспитанников средней группы комбинированной  
направленности учителя-логопеда Тедеевой Л.Т.**

**2025-2026 учебный год**

**Владикавказ 2025г**

**Итоговый мониторинг**  
**учебно-познавательной деятельности воспитанников учителя-логопеда Тедеевой Л.Т.**  
**2025-2026 учебный год.**

№ п/п	Ф.И. ребенка	Фонематический слух			Звукопроизношение			Слоговая структура слов			Лексика			Грамматический строй речи			Связная речь			мелкая моторика			Итого			
		н	с	к	н	с	к	н	с	к	н	с	к	н	с	к	н	с	к	н	с	к				
1	Бадтиев Д.Ф.	2,5			2,5			2,5			2,5			2,5			2,5			3			3			
2	Болбас С.О.	1,5			1,5			1			1			1			1			1			1			
3	Бязрова А.Д.	1			1			1			1			1			1			1			1			
4	Козонов В.Ю.	2			2			2			2			2			2			3			2			
5	Кораева Д.В.	1,5			1,5			1,5			1,5			1,5			1,5			1,5			2			
6	Луговской Г.О.	1			1			1			1			1			1			1			1			
7	Макоев Х.В.	2			2			2			2			2			2			2			2			
8	Тегаев А.А.	1			1			1			1			1			1			1			1			
9	Федоров К.А.	1			1,5			1			1			1			1			1			1			
10	Федоров С.А.	1			1,5			1			1			1			1,5			1,5			1			
11	Хугаев М.С.	1,5			1,5			1			1			1			1			1			1			
Итоги в % соотношении		Нн 3.-1	72,7			72,7			72,7			72,7			72,7			72,7			63,6					
		Н.с Р-2	27,3			27,3			27,3			27,3			27,3			27,3			9			27,2		
		Сре Д-3																		18,3			9			
		В.с Р-4																								
		Вы С.-5																								

**I столбец – показатель уровня развития в начале учебного года**

**II столбец – промежуточные показатели в середине уч.года**

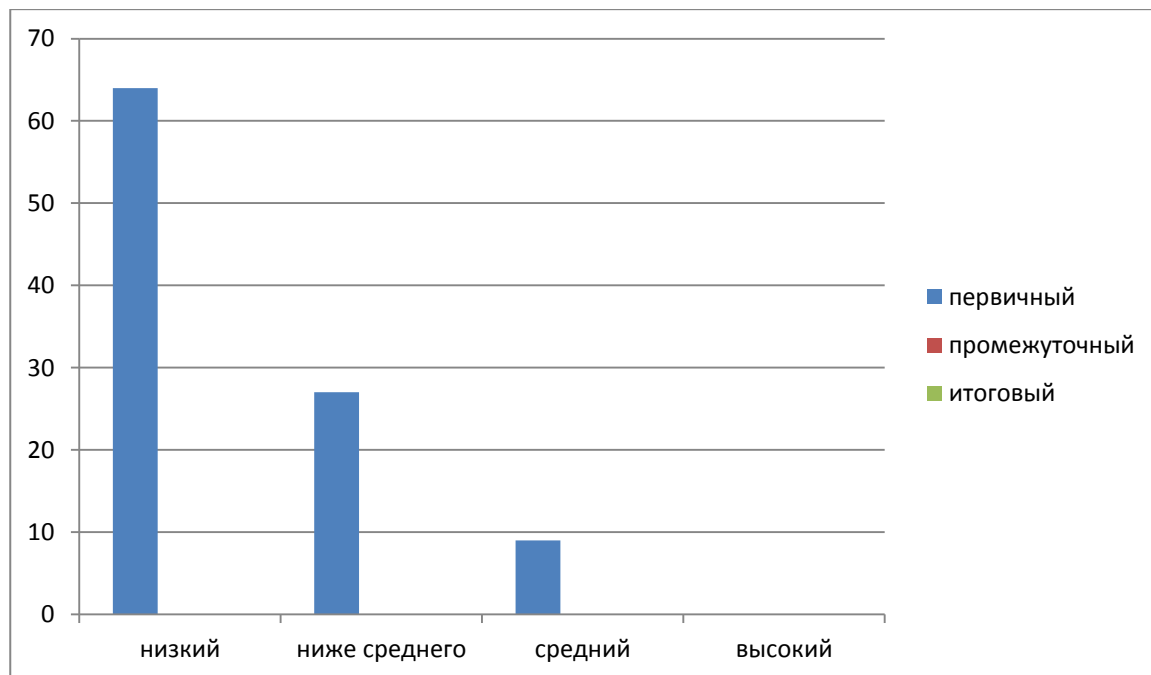
**III столбец – показатель уровня развития в конце уч.года**

**5 баллов – высокий уровень; 4 балла – выше среднего уровня;**

**3 балла – средний уровень; 2 балла – ниже среднего уровня отклонение от нормы; 1 балл – низкий уровень, грубое отклонение.**

### Диаграмма результатов диагностики учебно-познавательной деятельности воспитанников

**В итоговом обследовании принимало участие 11 воспитанников. По результатам диагностики можно сделать вывод:**



	Первичный	Промежуточный	Итоговый
Низкий	7 детей (64%)		
Ниже среднего	3 ребенка (27%)		
Средний	1 ребенок (9%)		
Высокий			