

Мониторинг
учебно-познавательной деятельности воспитанников учителя-дефектолога Хубецовой А.Л.
на 2024-2025 учебный год.

№ п/п	Ф.И. ребенка	контактность			понимание речевых инструкций			уровень сформированности представлений			пространственные ориентировки			сенсорное представление			сформированность мыслительных операций			мелкая моторика			конструирование			элементарные матем. представления			Итого				
		н	с	к	н	с	к	н	с	к	н	с	к	н	с	к	н	с	к	н	с	к	н	с	к	н	с	к	н	с	к		
1	Абаев Д.	-	-	2	-	-	3	-	-	2	-	-	2	-	-	2	-	-	2	-	-	3	-	-	3	-	-	3	-	-	3		
2	Асатрян А.	1	1	-	1	1	-	1	1	-	1	1	-	1	1	-	1	1	-	1	1	-	1	1	-	1	1	-	1	1	-		
3	Баликоев А.	2	2	3	1	1	2	2	2	2	1	1	2	1	1	2	1	1	2	1	2	2	1	1	2	1	1	1	1	1	2		
4	Дзуцев А.	3	-	-	3	-	-	3	-	-	3	-	-	3	-	-	3	-	-	2	-	-	2	2	-	3	3	-	3	3	-		
5	Галицын Р.	-	2	3	-	2	3	-	2	2	-	2	2	-	2	2	-	2	2	-	3	3	-	3	3	-	2	3	-	2	3		
6	Галицына Е.	-	2	3	-	2	3	-	2	2	-	1	2	-	1	2	-	2	2	-	3	3	-	3	3	-	1	2	-	2	3		
7	Гучмазов Г.	-	-	2	-	-	2	-	-	1	-	-	1	-	-	1	-	-	2	-	-	3	-	-	2	-	-	2	-	-	2		
8	Кораева Д.	1	-	-	1	-	-	1	-	-	1	-	-	1	-	-	1	-	-	1	-	-	1	-	-	1	-	-	1	-	-		
9	Джигоева А.	-	1	1	-	1	1	-	1	1	-	1	1	-	1	1	-	1	1	-	3	3	-	2	2	-	1	1	-	1	1		
10	Джанаев М.	-	2	2	-	1	1	-	1	1	-	1	1	-	1	1	-	1	1	-	2	2	-	2	2	-	1	1	-	1	1		
11	Луговской	2	2	3	1	1	2	1	1	1	1	1	1	1	1	1	1	1	1	1	1	1	1	1	1	1	1	1	1	1	1		
12	Москвичёв	2	-	-	2	-	-	2	-	-	2	-	-	2	-	-	2	-	-	2	-	-	2	-	-	2	-	-	2	-	-		
13	Тегаев А.	2	2	3	1	1	2	1	1	1	1	1	1	1	1	1	1	1	2	3	3	3	1	2	2	1	1	1	1	2	2		
14	Тегаев С.	2	3	3	2	3	3	1	2	2	1	2	2	2	2	2	1	2	2	3	3	3	2	3	3	2	3	3	2	2	3		
15	Цакулов М.	2	3	3	2	3	3	2	2	2	1	2	2	3	3	3	1	2	2	1	1	2	1	1	2	2	2	2	1	2	2		
16	Хайманов Д.	2	2	2	1	1	1	1	1	1	1	1	1	1	1	1	1	1	1	1	1	1	1	1	1	1	1	1	1	1	1		
17	Хортиев С.	-	2	2	-	1	1	-	1	1	-	1	1	-	1	1	-	1	1	-	2	2	-	2	2	-	1	1	-	1	1		
Итоги в % соотношении		16	20%	15%	10%	60%	66%	30%	60%	58%	53%	80%	75%	53%	60%	75%	52%	80%	66%	38%	60%	33%	15%	70%	40%	16%	60%	76%	52%	70%	50%	40%	
		26	70%	66%	38%	30%	17%	30%	30%	42%	47%	10%	25%	47%	20%	25%	38%	10%	34%	62%	20%	25%	30%	30%	40%	58%	30%	12%	24%	20%	40%	30%	
		36	10%	19%	52%	10%	17%	40%	10%	0%	0%	10%	0%	0%	20%	0%	10%	10%	0%	0%	20%	42%	55%	0%	20%	26%	10%	12%	24%	10%	10%	30%	
		46																															
		56																															

I столбец – показатель уровня развития в начале учебного года

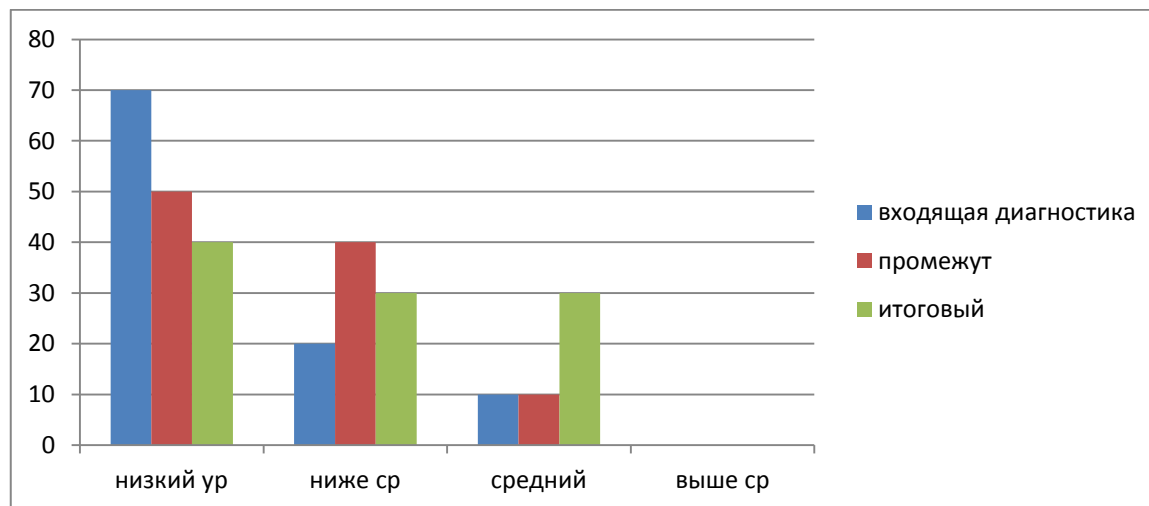
II столбец – промежуточные показатели в середине уч.года

III столбец – показатель уровня развития в конце уч.года

5 баллов – высокий уровень; 4 балла – выше среднего уровня;

3 балла – средний уровень; 2 балла – ниже среднего уровня отклонение от нормы; 1 балл – низкий уровень, грубое отклонение.

Диаграмма результатов диагностики учебно-познавательной деятельности воспитанников



В итоговом обследовании принимало участие 13 воспитанников. По результатам диагностики можно сделать вывод:

Низкий уровень – 40%	Средний уровень – 30%
Ниже среднего уровня – 30%	Выше среднего уровня – 0%