

Мониторинг речевого развития учителя-логопеда на воспитанников старшей комбинированной группы за 2025-2026 учебный год

№ п/п	Ф.И. ребенка	Фонемат. слух			Звукопро-изношение			Слоговая структура слова			Лексика			Граммати-ческий строй речи.			Связная речь			Мелкая моторика			Итог		
1	Албегов Влад.	1			1,5			1			1,5			1			1			1,5			1,2		
2	Вартанов Арс.	4			4			4			4			4			4			4			4		
3	Ельбиев Марк	1			1			1			1			1			1			2			1,1		
4	Козонов Заур	2,5			2			3			4			4			3,5			4			3,2		
5	Махмудиева	1			1,5			1			1,5			1			1,5			1,5			1,2		
6	Мельникова	2			2,5			2,5			2,5			2			2,5			3			2,4		
7	Москвичёв И.	1,5			2			1			1,5			1			1			1,5			1,3		
8	Саухалов А.	1,5			2,5			1,5			2			2			2			2,5			2		
9	Уртаев Конст.	1			1,5			1			1			1			1			3			1,3		
10	Цаллагов Ац.	2			2,5			1			2,5			2			2			2,5			2,2		
11	Цопанова М.	1,5			2			2			2			2			2			2			1,9		
12	Цопанова Э.	1,5			2			2			2			2			2			2			1,9		
Итоги в % соотношении		16	33		8			50			17			42			33			0			59		
		26	50		59			25			50			42			42			50			25		
		36	8		25			17			17			0			8			33			8		
		46	9		8			8			16			16			17			17			8		
		56	0		0			0			0			0			0			0			0		

1 столбец – показатель уровня развития в начале учебного года

11 столбец – промежуточные показатели в середине уч.года

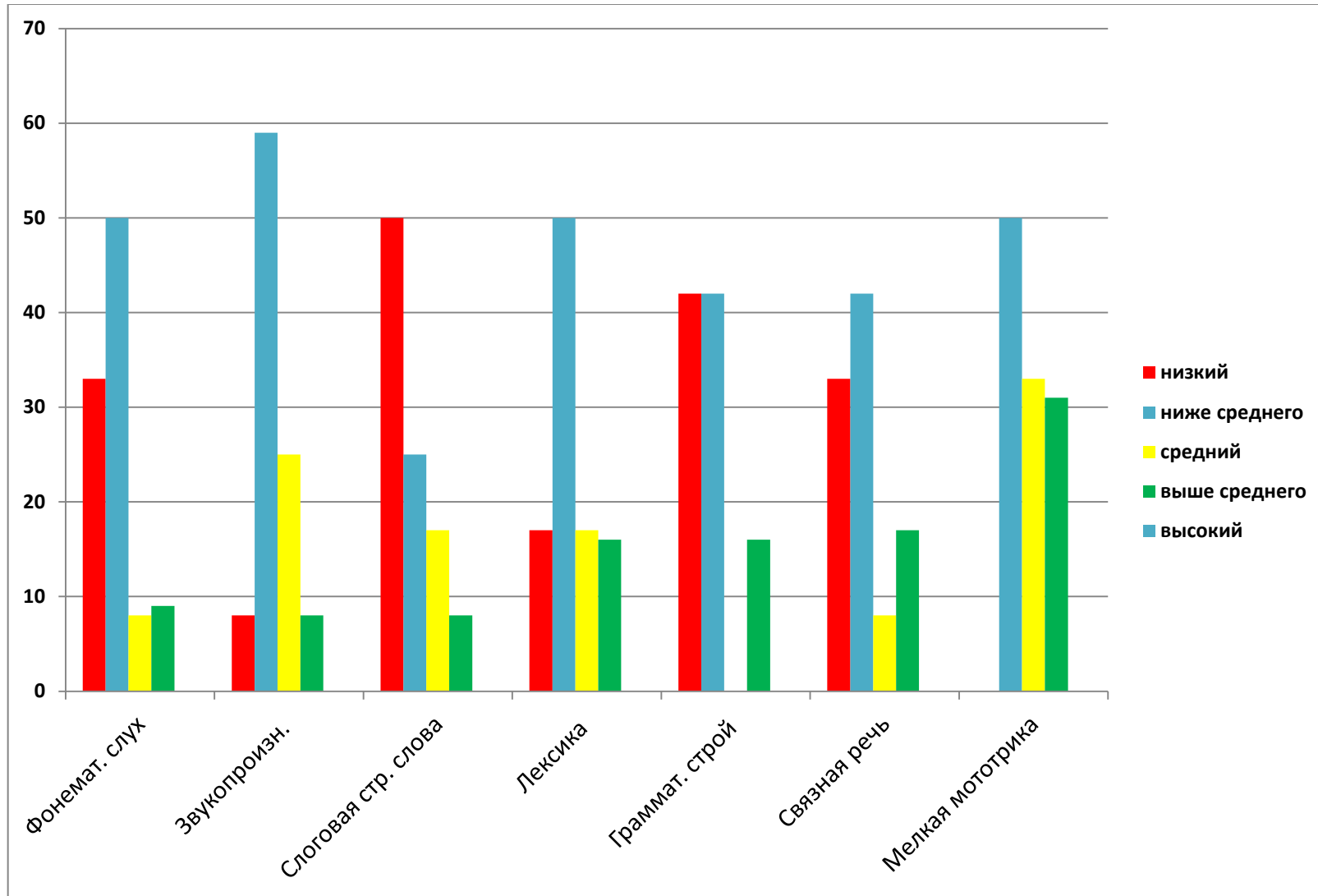
111 столбец – показатель уровня развития в конце уч.года

5 баллов – высокий уровень; 4 балла – выше среднего уровня;

3 балла – средний уровень; 2 балла – ниже среднего уровня отклонение от нормы; 1 балл – низкий уровень, грубое отклонение.

Составила учитель-логопед: Цориева Ж.Р.

ДИАГРАММА ВХОДЯЩЕГО МОНИТОРИНГА



Динамика уровня развития воспитанников старшей комбинированной группы на 2025-2026 уч. год

Уровни развития	Входящая		Промежуточная		Итоговая	
	Кол-во воспитанников	%	Кол-во воспитанников	%	Кол-во воспитанников	%
Низкий	5					
Ниже среднего	5					
Средний	1					
Выше среднего	1					
Высокий	0					

ДИАГРАММА ПРОМЕЖУТОЧНОГО МОНИТОРИНГА

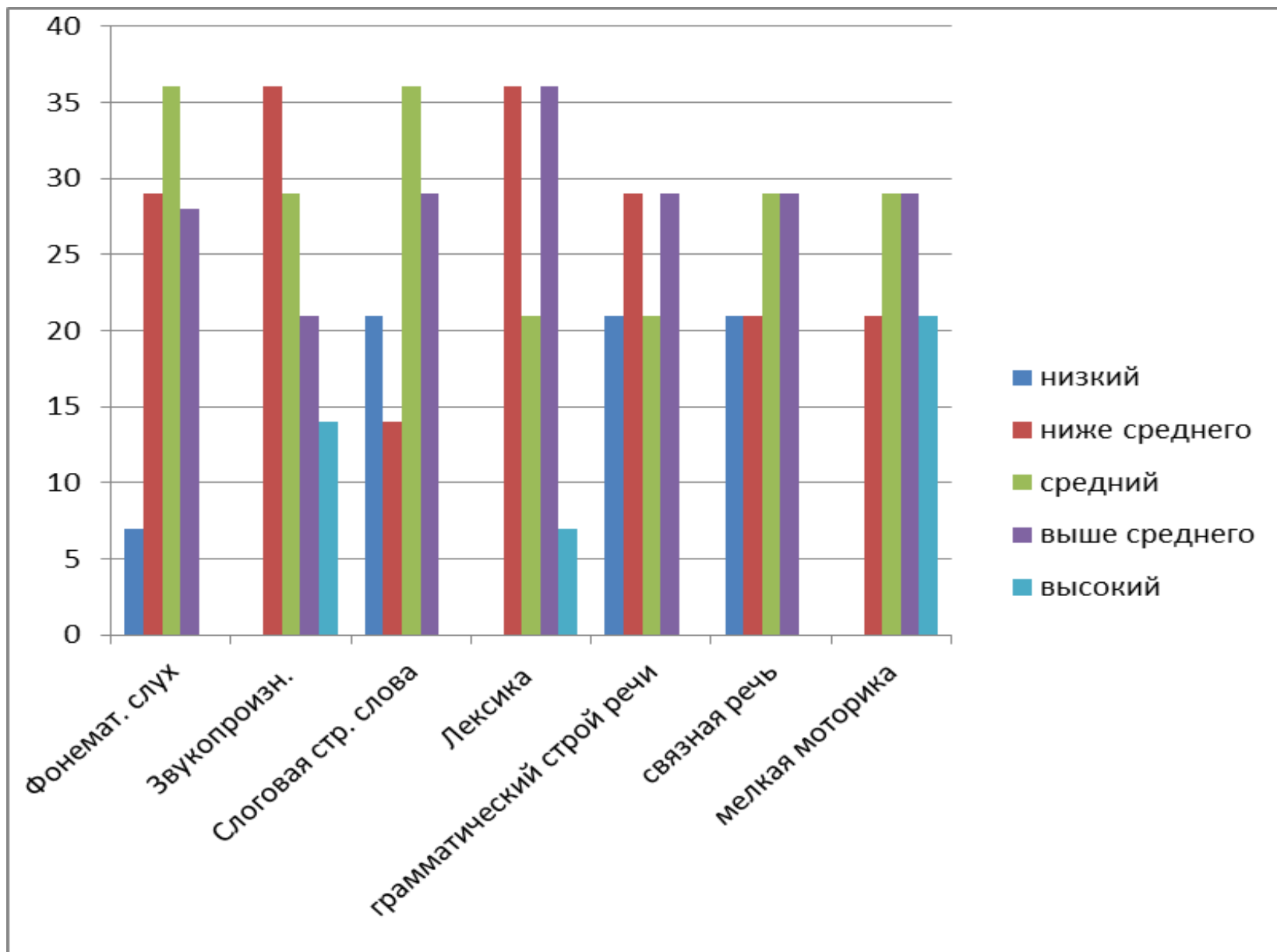
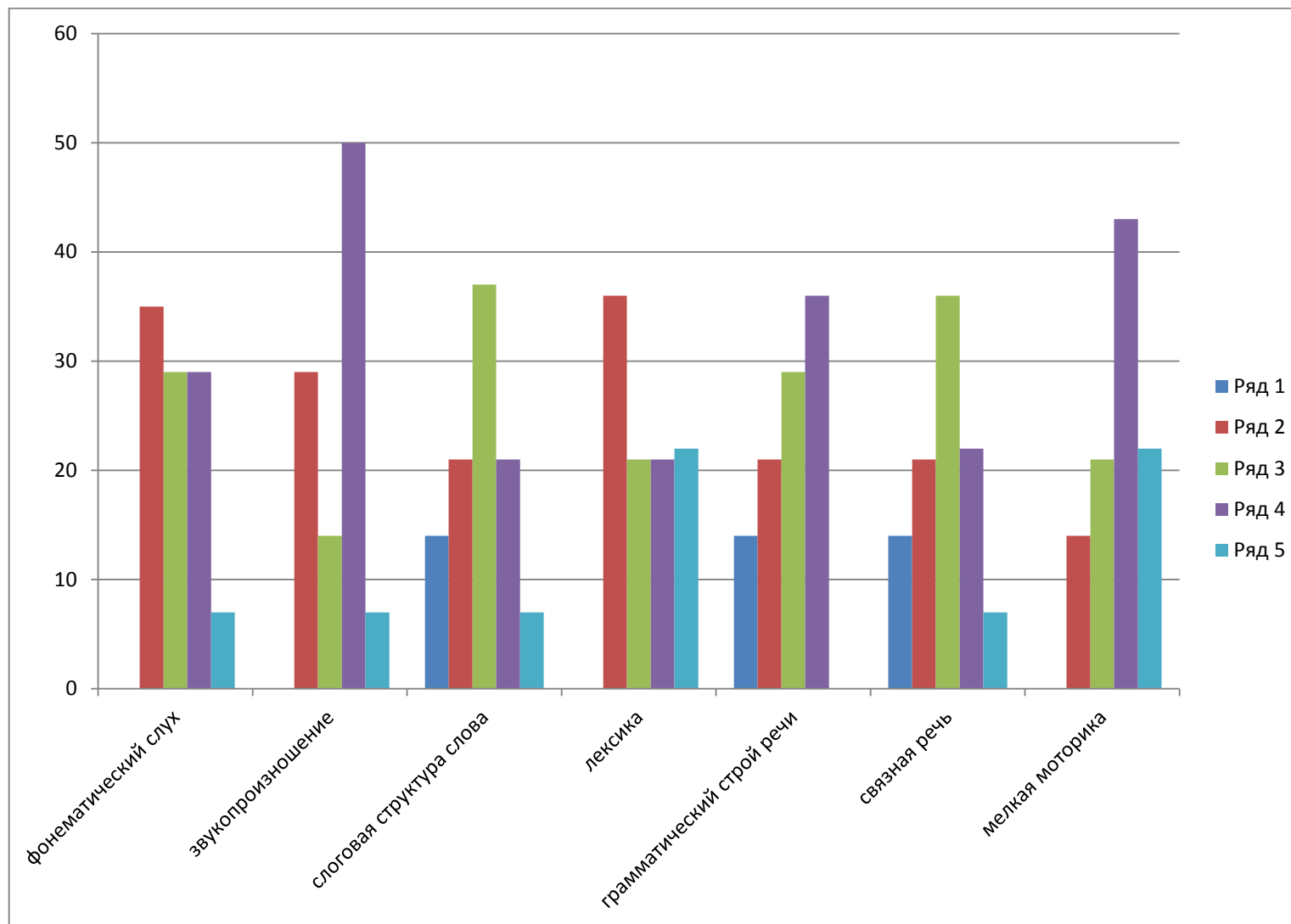


ДИАГРАММА ИТОГОВОГО МОНИТОРИНГА



Государственное бюджетное дошкольное образовательное учреждение
компенсирующего вида «Детский сад «Солнышко»

**Мониторинг речевого развития воспитанников старшей
комбинированной группы
2025-2026 учебный год**

**Учитель-логопед:
Цориева Ж.Р.**