

Итоговый мониторинг
учебно-познавательной деятельности воспитанников учителя-логопеда Магаевой Ж.В.
2024 учебный год.

№ п/п	Ф.И. ребенка	Фонематический слух			Звукопроизношение			Слоговая структура слов			Лексика			Грамматический строй речи			Связная речь			мелкая моторика			Итого				
		н	с	к	н	с	к	н	с	к	н	с	к	н	с	к	н	с	к	н	с	к	н	с	к		
1	Айларов Ч.	2	2	3	2	2	3	2	2	3	2	2	3	2	2	3	2	2	3	3	3	3	2	2	3		
2	Шаталова М.	2	2	4	2	2,5	4	2	2,5	4	2	2	4	2	2	4	3	3	4	3	3	4	2,5	3	4		
3	Саккаева М.	2	2	2	2	2	3	2	2	3	2	2	3	2	2	3	2	2	3	2	2	3	2	2	3		
4	Байматов Т.	2	2	3	2	2	3	2	2	3	2	2	3	2	2	3	2	2	3	3	3	3	2	2	3		
5	Колоев А.	2	2	4	2	2	4	2	2	4	2	2	4	2	2	4	2	2	4	3	3	4	2	2	4		
6	Мальшев А.	1	1	2	1	1	2	1	1	2	1	1	2	1	1	2	1	1	2	2	2	2	1	1	2		
7	Дзапаров Т.	1	1	2	1	1	1	1	1	1	1	1	1	1	1	1	1	1	1	1	1	3	1	1	1		
8	Цаллагов А.	1	1,5	2	1	1,5	2	1	1,5	2	1	1,5	1	2	1,5	2	1	1,5	2	1	1,5	2	1	1,5	2		
9	Битаров Т.	1	1,5	1,5	1	1,5	1,5	1	1,5	1,5	1	1,5	1,5	1	1,5	1,5	1	1,5	1,5	1	1,5	1,5	1	1,5	1,5		
10	Макоев Х.	1	1,5	3	1	1,5	3	1	1,5	3	1	1,5	3	1	1,5	3	1	1,5	3	1	1,5	3	1	1,5	3		
11	Уртаев К.	1	1	1	1	1	1	1	1	1	1	1	1	1	1	1	1	1	1	1	1	1	1	1	1		
Итоги в % соотношении		16	60%	50%	20%	50%	20%	20%	50%	20%	20%	50%	30%	40%	50%	20%	20%	50%	20%	40%	30%	15%	50%	50%	40%		
		26	40%	50%	40%	50%	80%	20%	50%	80%	20%	80%	50%	10%	60%	50%	20%	80%	40%	20%	20%	30%	15%	50%	40%	20%	
		36			20%			40%			40%			40%			40%		10%	40%	40%	40%	50%		10%	40%	
		46			20%			20%			20%			20%			20%			20%			20%				
		56																									

I столбец – показатель уровня развития в начале учебного года

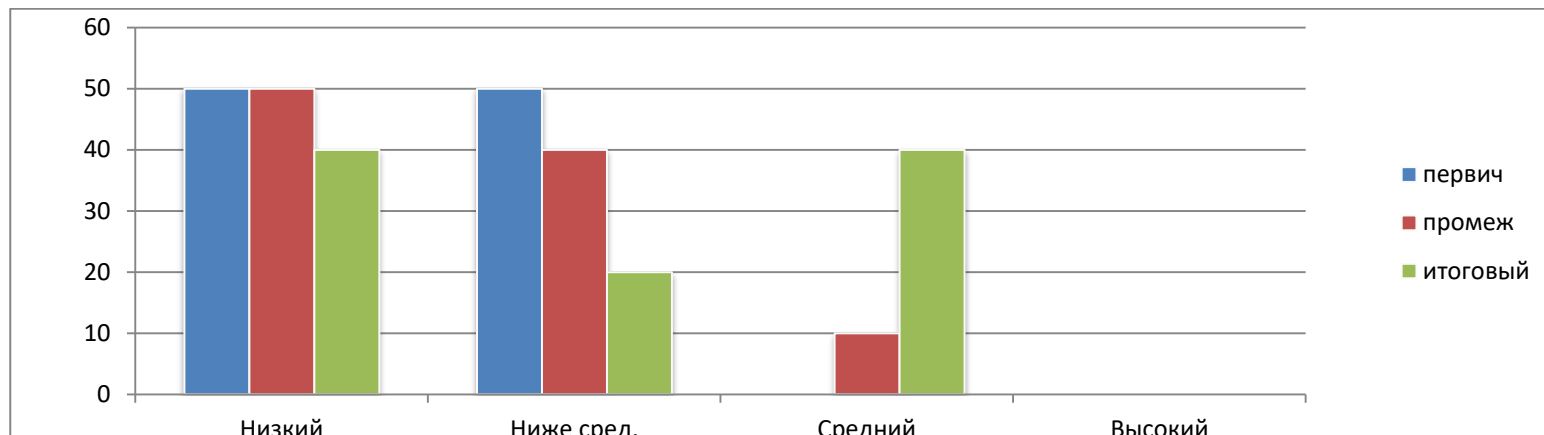
II столбец – промежуточные показатели в середине уч.года

III столбец – показатель уровня развития в конце уч.года

5 баллов – высокий уровень; 4 балла – выше среднего уровня;

3 балла – средний уровень; 2 балла – ниже среднего уровня отклонение от нормы; 1 балл – низкий уровень, грубое отклонение.

Диаграмма результатов диагностики учебно-познавательной деятельности воспитанников



Динамика развития воспитанников средней комбинированной группы согласно данным мониторинга на 2023-2024уч.г.

	Первичная	Промежуточная	Заключительная
Низкий	6 детей- 50%	6 детей- 50%	3 детей- 20%
Ниже среднего	6 детей- 50%	4 детей - 40%	2 детей- 20%
Средний		1 ребенок - 10%	4 детей - 40%
Выше среднего			2 детей- 20%
Высокий			

Государственное бюджетное дошкольное образовательное учреждение
компенсирующего вида «Детский сад "Солнышко"»

**Мониторинг речевого развития воспитанников
средней группы компенсирующей направленности**

Учитель-логопед: Магаева Ж.

г. Владикавказ 2024г.