

Государственное бюджетное дошкольное образовательное учреждение компенсирующего
вида «Детский сад «Солнышко»

Мониторинг
психического развития воспитанников
психолого-педагогического сопровождения Ильиной А.Ю.
за 2021-2022г.

Владикавказ

В сентябре, декабре, мае за 2021-2022г. проведены входящий, промежуточный и итоговый мониторинг психического развития воспитанников, в старшей компенсирующей группе на сентябрь 1 ребенок со статусом ОВЗ и 8 детей со статусом инвалид, на май в старшей компенсирующей группе 3 ребенка со статусом ОВЗ и 6 детей со статусом инвалид. В младшей компенсирующей группе 6 детей со статусом инвалид и 3 ребенка со статусом ОВЗ.

Учитывая индивидуальные особенности развития детей с ОВЗ и ограниченные валидные возможности стандартизированных методик, недоступность выполнения проективных заданий, в качестве диагностического материала для определения психического развития был использован «Практический материал для проведения психолого-педагогического обследования детей» авторов С.Д. Забрамной, О.В. Боровика. Цель: выявление уровня развития ВПФ (мышление, восприятие, внимание, память, эмоционально-волевая сфера и личность в целом), социально-коммуникативной сферы и поведенческих особенностей.

Для определения социально-коммуникативной сферы и поведенческих особенностей были использованы: шкальная оценка сформированности социальных форм поведения ребенка (по результатам наблюдения) А.М. Щетинина, Л.В. Кирс, карта наблюдений за проявлениями коммуникативных способностей у дошкольников (А.М. Щетинина, М.А. Никифорова.) Цель: выявление уровня сформированности социальных форм поведения и проявлений коммуникативных способностей у детей.

Состав старшей компенсирующей группы включает на начало учебного года 9 воспитанников, на декабрь в момент проведения промежуточной диагностики 8 воспитанников, на конец учебного года 9 детей, так как поступил новый ребенок. Состав младшей компенсирующей группы 9 детей.

Возраст воспитанников старшей компенсирующей группы от 6-8 лет, младшей компенсирующей группы от 3-6 лет.

Мониторинг состоит из двух блоков: исследование степени сформированности высших психических функций: мышление, восприятие, внимание, память, эмоционально-волевой сферы и личности в целом; социально-коммуникативной сферы и поведенческих особенностей.

1.Уровень сформированности ВПФ

№	ВПФ	Методика
1	Мышление	-составление пирамиды из колец; -составление и выкладывание матрешек; -раскладывание палочек (или брусочков) соответственно заданному образцу; -«Почтовый ящик»; -восприятие и понимание картин со скрытым смыслом (приложение таблиц 41, 42); -восприятие и понимание картин с изображением нелепых ситуаций (приложение таблиц 43, 44).
2	Восприятие	-восприятие цвета (приложение таблиц 1-2); -восприятие формы, величины (размера), цвета (приложение таблиц 1-6); -восприятие пространственных отношений (приложение таблиц 7-30);
3	Внимание	-исследование внимания (приложение таблиц 31-37).

4	Память	-исследование памяти (приложение таблиц 38-40).
5	Эмоционально-волевая сфера и личность в целом	-исследование эмоционально-волевой сферы и личности в целом (приложение таблицы 83).

2. Социально-коммуникативная сфера и поведенческие особенности.
Сформированность социальных форм поведения.

№	Показатели	Методика
1	Умеет дружно, без конфликтов играть с другими детьми.	Шкальная оценка сформированности социальных форм поведения ребенка (по результатам наблюдения) А.М. Щетинина, Л.В. Кирс.
	Часто ссорится, играя с другими детьми.	
2	Сочувствует другому, когда кто-нибудь огорчен, пытается помочь ему, утешить, пожалеть.	
	Внешне не выражает своего сочувствия.	
3	Доброжелателен по отношению к другим.	
	Агрессивен (часто обижает других детей, дерется).	
4	Пытается разрешить конфликты сам.	
	Часто жалуется взрослым, когда ссорится с товарищами.	
5	Оказывает помощь другому.	
	Равнодушен к нуждам других.	
6	Согласовывает свои действия с действиями других.	
	Не способен согласовывать свои действия с действиями других.	
7	Сдерживает свои негативные проявления.	
	Не управляет своими негативными проявлениями.	
8	Подчиняет свои интересы интересам других детей.	
	Не учитывает интересы других.	
9	Уступает другому.	
	Настаивает на своем.	
10	Принимает социальные нормы и правила поведения и следует им.	
	Не принимает социальные нормы и правила поведения.	

Проявления коммуникативных способностей у дошкольников.

№	Показатели	Методика
1	Эмпатийность	Карта наблюдений за проявлениями коммуникативных способностей у дошкольников (А.М. Щетинина, М.А. Никифорова)
2	Доброжелательность	
3	Доброжелателен по отношению к другим.	
	Непосредственность, аутентичность, искренность.	
4	Пытается разрешить конфликты сам.	
	Открытость в общении.	
5	Конфронтация	
6	Инициативность	
7	Организационные	
8	Перцептивные	
9	Оперативные	

Результаты диагностики представлены в таблице, оценочные критерии следующие:

-ребенок не имеет представлений по указанному критерию интегративного качества (низкий уровень);

-ребенок имеет отрывочные, бессистемные представления по указанному критерию интегративного качества (средний уровень);

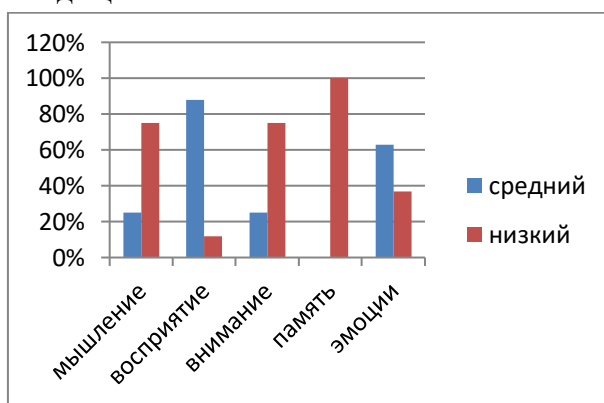
-ребенок имеет частично усвоенные, неточные, неполные представления по указанному критерию (высокий уровень).

Сравнение показателей входящего, промежуточного, итогового мониторинга развития психических процессов у воспитанников старшей группы.

№	Показатели	Количество детей (%)								
		Входящая			Промежуточная			Итоговая		
		Выс.	Сред.	Низ.	Выс.	Сред.	Низ.	Выс.	Сред.	Низ.
1	Мышление		2 (25%)	6 (75%)		3 (38%)	5 (62%)		3 (33%)	6 (67%)
2	Восприятие		7 (88%)	1 (12%)		7 (88%)	1 (12%)		8 (88%)	1 (12%)
3	Внимание		2 (25%)	6 (75%)		3 (38%)	5 (62%)		7 (78%)	2 (22%)
4	Память			8 (100%)			8 (100%)			9 (100%)
5	Эмоционально-волевая сфера и личность в целом		5 (63%)	3 (37%)		6 (75%)	2 (25%)		8 (88%)	1 (12%)

Диаграмма динамики развития психических процессов у дошкольников старшей группы.

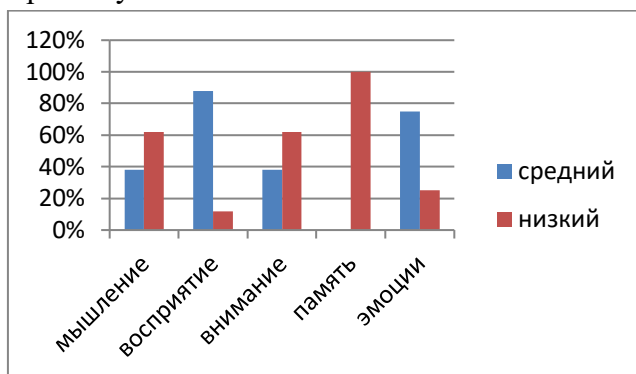
Входящая



Мониторинг развития психических процессов отобразил, у детей в начале года определились следующие результаты: со средним уровнем развития восприятие 88%, эмоции 63%, мышление 25%, внимание 25%. С низким уровнем развития мышление 75%, внимание 75%, эмоции 37%, память 100% детей.

Диаграмма динамики развития психических процессов у дошкольников старшей группы.

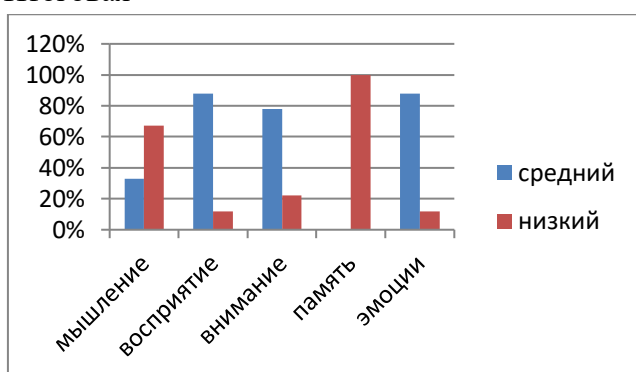
Промежуточная



Мониторинг развития психических процессов отобразил, у детей следующие результаты: со средним уровнем развития восприятие 88%, эмоции 75%, мышление 38%, внимание 38%. С низким уровнем развития мышление 62%, внимание 62%, эмоции 25%, память 100% детей.

Диаграмма динамики развития психических процессов у дошкольников старшей группы.

Итоговая



Мониторинг развития психических процессов отобразил у детей следующие результаты: со средним уровнем развития восприятие 88%, эмоции 88%, мышление 33%, внимание 78%. С низким уровнем развития мышление 67%, внимание 22%, эмоции 12%, память 100% детей.

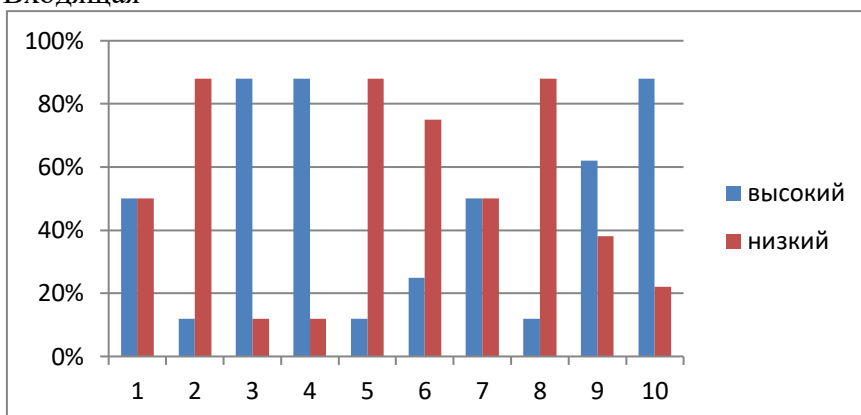
Показатели сформированности социальных форм поведения входящего, промежуточного и итогового мониторинга.

Показатели	Количество детей (%)					
	Входящая		Промежуточная		Итоговая	
	Высокий	низкий	высокий	низкий	высокий	низкий
1	4 (50%)	4 (50%)	5 (62%)	3 (38%)	7 (78%)	2 (22%)
2	1 (12%)	7 (88%)	2 (25%)	6 (75%)	2 (22%)	7 (78%)
3	7 (88%)	1 (12%)	7 (88%)	1 (12%)	9 (100%)	
4	7 (88%)	1 (12%)	7 (88%)	1 (12%)	7 (78%)	2 (22%)
5	1 (12%)	7 (88%)	1 (12%)	7 (88%)	1 (11%)	8 (89%)
6	2 (25%)	6 (75%)	2 (25%)	6 (75%)	3 (33%)	6 (67%)
7	4 (50%)	4 (50%)	6 (75%)	2 (25%)	7 (78%)	2 (22%)
8	1 (12%)	7 (88%)	1 (12%)	7 (88%)	2 (22%)	7 (78%)

9	5 (62%)	3 (38%)	6 (75%)	2 (25%)	7 (78%)	2 (22%)
10	7 (88%)	1 (12%)	7 (88%)	1 (12%)	8 (89%)	1 (11%)

Диаграмма сформированности социальных форм поведения у воспитанников старшей группы.

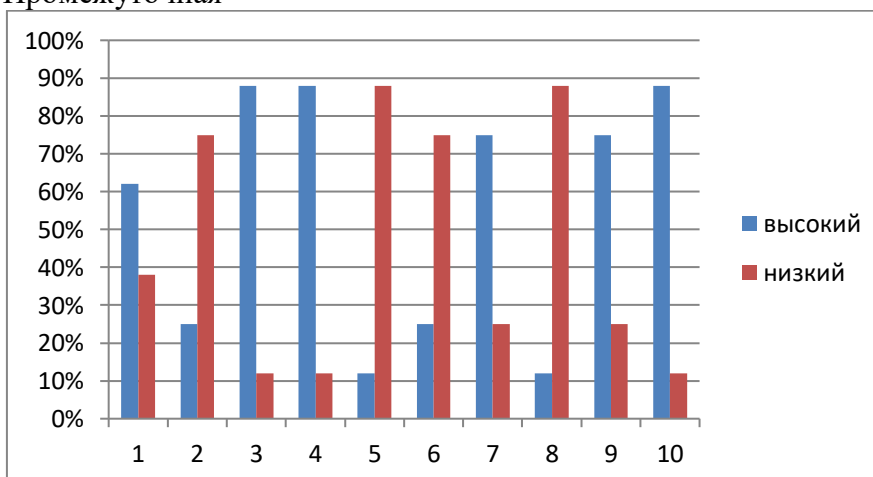
Входящая



Динамика сформированности социальных форм поведения у воспитанников отобразила положительные результаты. С высоким уровнем развития дети умеют дружно без конфликтов играть с другими 50%, доброжелательны по отношению к другим 88%, пытаются разрешить конфликты сами 88%, принимают социальные нормы и правила поведения и следуют им 88%, уступают другому 62%, сдерживают свои негативные проявления 50%. С низким уровнем развития сочувствуют другому, когда кто-нибудь огорчен 88%, оказывают помощь другому 88%, согласовывают свои действия с действиями других 75%, сдерживают свои негативные проявления 50%, подчиняют свои интересы интересам других детей 88%.

Диаграмма сформированности социальных форм поведения у воспитанников старшей группы.

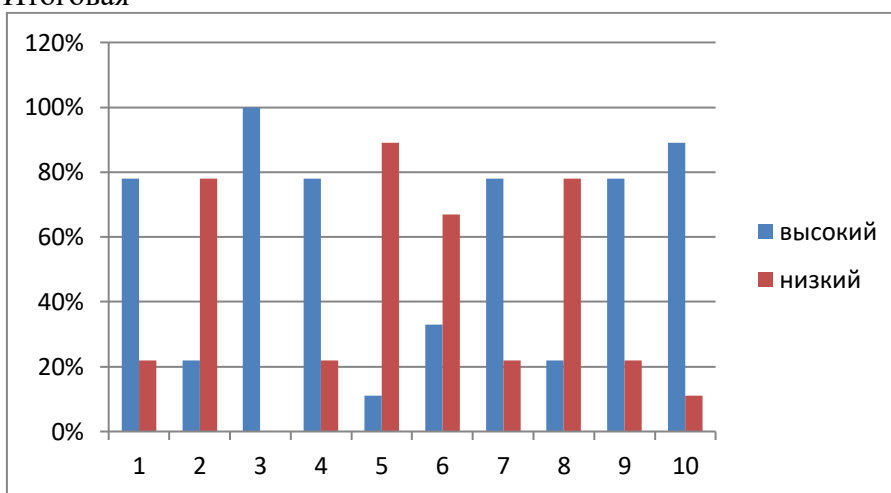
Промежуточная



Динамика сформированности социальных форм поведения у воспитанников отобразила следующие результаты. С высоким уровнем развития дети умеют дружно без конфликтов играть с другими 62%, доброжелательны по отношению к другим 88%, пытаются разрешить конфликты сами 88%, принимают социальные нормы и правила поведения и следуют им 88%, уступают другому 75%, сдерживают свои негативные проявления 75%. С низким уровнем развития сочувствуют другому, когда кто-нибудь огорчен 88%, оказывают помощь другому 88%, согласовывают свои действия с действиями других 75%, сдерживают свои негативные проявления 25%, подчиняют свои интересы интересам других детей 88%.

Диаграмма сформированности социальных форм поведения у воспитанников старшей группы.

Итоговая



Динамика сформированности социальных форм поведения у воспитанников отобразила положительные результаты. С высоким уровнем развития дети умеют дружно без конфликтов играть с другими 78%, доброжелательны по отношению к другим 100%, пытаются разрешить конфликты сами 78%, принимают социальные нормы и правила поведения и следуют им 89%, уступают другому 78%, сдерживают свои негативные проявления 78%. С низким уровнем развития сочувствуют другому, когда кто-нибудь огорчен 78%, оказывают помощь другому 89%, согласовывают свои действия с действиями других 67%, сдерживают свои негативные проявления 22%, подчиняют свои интересы интересам других детей 78%.

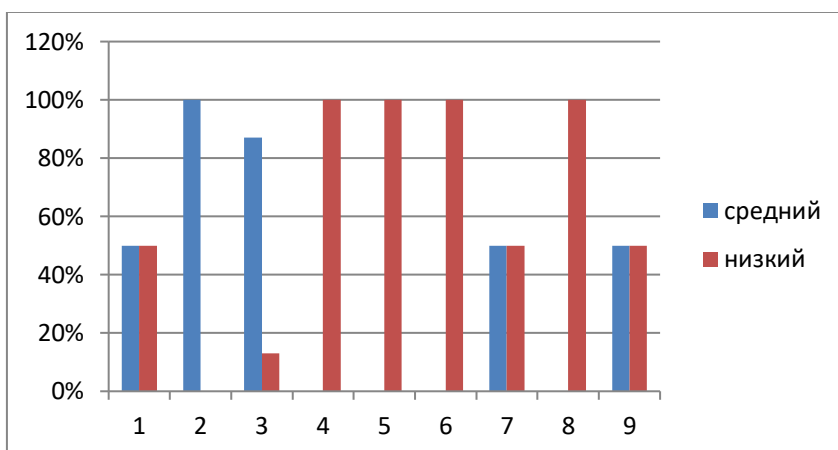
Показатели проявлений коммуникативных способностей у дошкольников.

Показатели	Количество детей (%)								
	Входящая			Промежуточная			Итоговая		
	высокий	средний	низкий	высокий	средний	низкий	Высокий	средний	низкий
1		4 (50%)	4 (50%)		6 (75%)	2 (25%)		6 (67%)	3 (33%)
2		8 (100%)			8 (100%)			9 (100%)	
3		7 (87%)	1 (13%)		7 (87%)	1 (13%)		8 (89%)	1 (11%)
4			8 (100%)		1 (12%)	7 (88%)		2 (22%)	7 (78%)
5			8		1	7		1	8

			(100%)		(12%)	(88%)		(11%)	(89%)
6			8 (100%)			8 (100%)			9 (100%)
7		4 (50%)	4 (50%)		4 (50%)	4 (50%)		3 (33%)	6 (67%)
8			8 (100%)		2 (25%)	6 (75%)		2 (22%)	7 (78%)
9		4 (50%)	4 (50%)		4 (50%)	4 (50%)		4 (44%)	5 (56%)

Диаграмма проявлений коммуникативных способностей у дошкольников старшей группы.

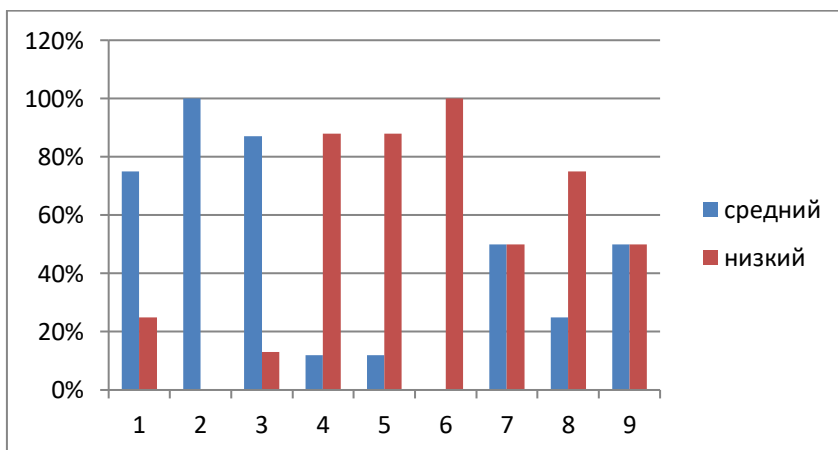
Входящая



Проявления коммуникативных способностей у дошкольников отразили положительную динамику, со средним уровнем 100% доброжелательны, 87% действуют напрямую, открыто к людям, 50% проявляют эмоциональный отклик, 50% богатая мимика, жесты. С низким уровнем развития 50% проявляют эмоциональный отклик, 50% выступают инициатором игр, взаимодействия, 50% богатая мимика, жесты, позы, 100% открытость в общении, смело отстаивают свою позицию, проявляют инициативу в общении.

Диаграмма проявлений коммуникативных способностей у дошкольников старшей группы.

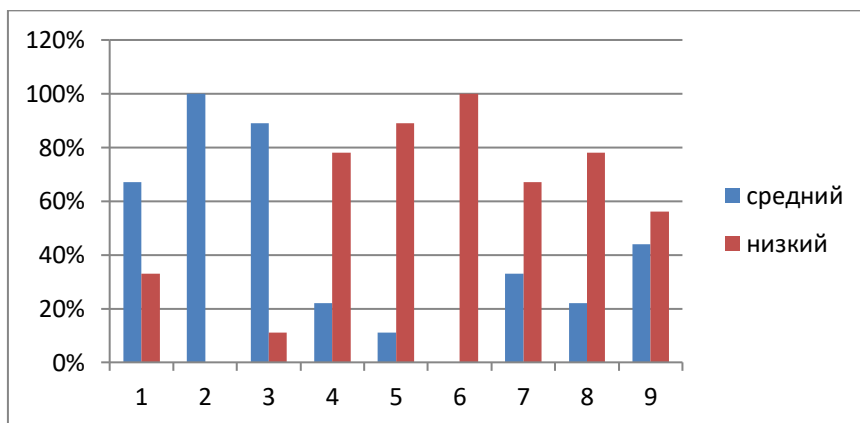
Промежуточная



Проявления коммуникативных способностей у дошкольников отразили положительную динамику, со средним уровнем 100% доброжелательны, 87% действуют напрямую, открыто к людям, 75% проявляют эмоциональный отклик, 50% богатая мимика, жесты. С низким уровнем развития 25% проявляют эмоциональный отклик, 50% выступают инициатором игр, взаимодействия, 50% богатая мимика, жесты, позы, 100% открытость в общении, 88% смело отстаивают свою позицию, 100% проявляют инициативу в общении.

Диаграмма проявлений коммуникативных способностей у дошкольников старшей группы.

Итоговая

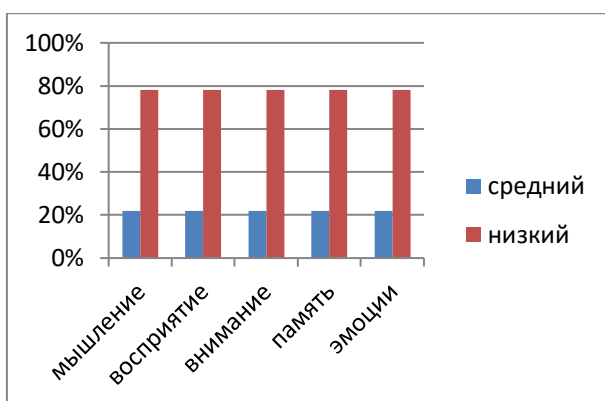


Проявления коммуникативных способностей у дошкольников отразили положительную динамику, со средним уровнем 100% доброжелательны, 22% действуют напрямую, открыто к людям, 67% проявляют эмоциональный отклик, 44% богатая мимика, жесты. С низким уровнем развития 33% проявляют эмоциональный отклик, 67% выступают инициатором игр, взаимодействия, 56% богатая мимика, жесты, позы, 78% открытость в общении, 89% смело отстаивают свою позицию, 100% проявляют инициативу в общении.

Сравнение показателей входящего, итогового мониторинга развития психических процессов у воспитанников младшей группы.

№	Показатели	Количество детей (%)					
		Входящая			Итоговая		
		Выс.	Сред.	Низ.	Выс.	Сред.	Низ.
1	Мышление		2 (22%)	7 (78%)		2 (22%)	7 (78%)
2	Восприятие		2 (22%)	7 (78%)		4 (44%)	5 (56%)
3	Внимание		2 (22%)	7 (78%)		1 (11%)	8 (89%)
4	Память		2 (22%)	7 (78%)		2 (22%)	7 (78%)
5	Эмоционально-волевая сфера и личность в целом		2 (22%)	7 (78%)		6 (67%)	3 (33%)

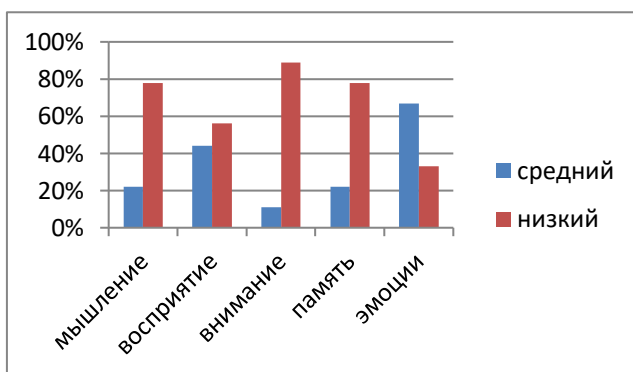
Диаграмма динамики развития психических процессов у дошкольников младшей группы.
Входящая



Мониторинг развития психических процессов отобразил, у детей в начале года определились следующие результаты: со средним уровнем развития 22% восприятие, эмоции, мышление, внимание, память. С низким уровнем развития мышление 78% внимание, эмоции, память.

Диаграмма динамики развития психических процессов у дошкольников младшей группы.

Итоговая



Мониторинг развития психических процессов отобразил у детей следующие результаты: со средним уровнем развития восприятие 44%, эмоции 67%, мышление 22%, внимание 11%. С низким уровнем развития мышление 78%, внимание 89%, эмоции 33%, память 78% детей.

Сравнение показателей входящего и итогового мониторинга развития социально-коммуникативной и поведенческой сферы у детей младшей группы.

№	Показатели	Количество детей (%)					
		Входящая			Итоговая		
		Выс.	Сред.	Низ.	Выс.	Сред.	Низ.
1	Контакт		8 (89%)	1 (11%)		8 (89%)	1 (11%)
2	Активность		3 (33%)	6 (67%)		4 (44%)	5 (56%)
3	Эмоциональный тонус		6 (67%)	3 (33%)		7 (78%)	2 (22%)
4	Поведение		6 (67%)	3 (33%)		7 (78%)	2 (22%)
5	Продуктивность на занятиях		7 (78%)	2 (22%)		7 (78%)	2 (22%)
6	Ориентировочная деятельность		6 (67%)	3 (33%)		6 (67%)	3 (33%)
7	Речевая деятельность		3 (33%)	6 (67%)		3 (33%)	6 (67%)

8	Целенаправленные действия		5 (56%)	4 (44%)		6 (67%)	3 (33%)
---	---------------------------	--	---------	---------	--	---------	---------

Диаграмма динамики развития социально-коммуникативной и поведенческой сферы у детей младшей группы.

Входящая

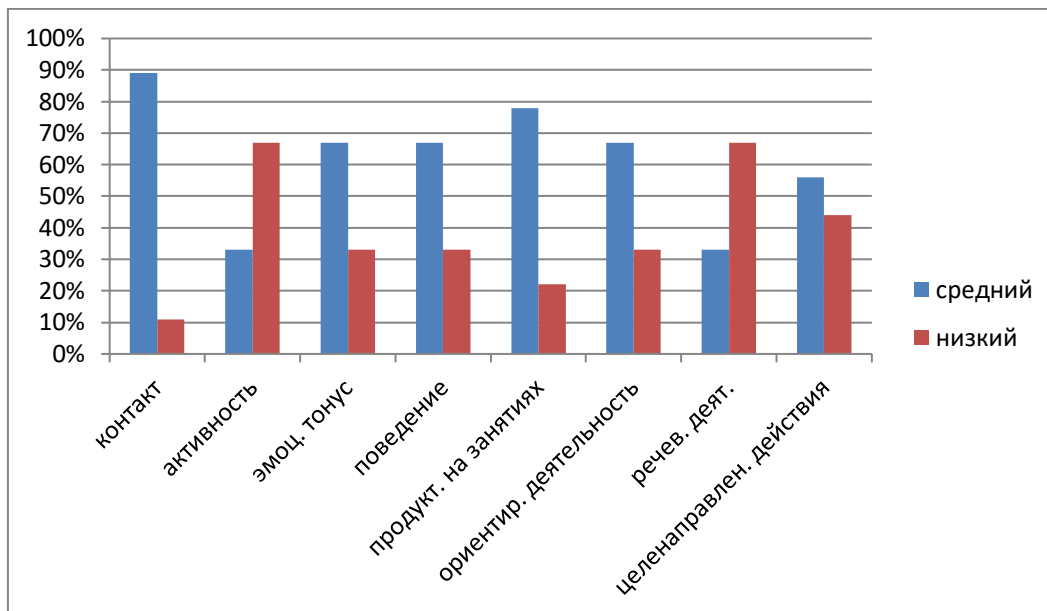
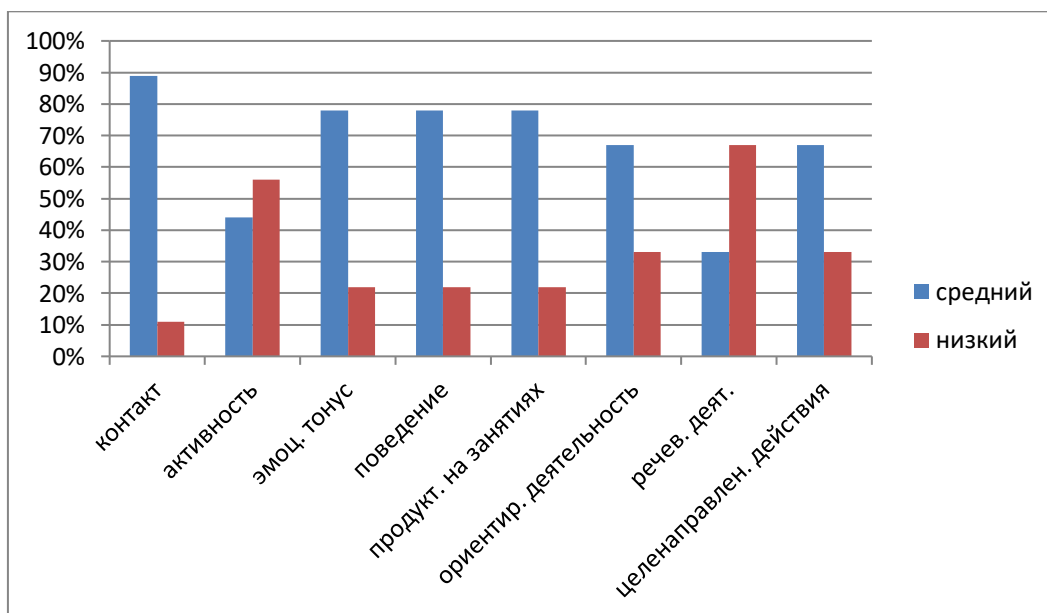


Диаграмма динамики развития социально-коммуникативной и поведенческой сферы у детей младшей группы.

Итоговая



По результатам обследования развитие детей старшей и младшей компенсирующих групп не соответствует возрасту в силу задержки психического, речевого и физического развития. Уровень психического развития ниже показателей возрастной нормы. Недостаточно развиты целостное восприятие, память, мышление, внимание.

Необходима коррекция сенсорно-перцептивных и познавательных процессов у детей.