

Мониторинг результатов усвоения образовательных областей на 2022–2023 г.

№	ФИО воспитанников	Художественно-эстетическое			Социально-коммуникативное			Познавательное развитие			Речевое развитие			Физическое развитие			Итоги		
		И	II	III	И	II	III	И	II	III	И	II	III	И	II	III	И	II	III
1	Авакян С.А.	2	2	2	2	2	2	2	2	2	2	2	2	2	2	2	2	2	2
2	Айларов З.А.	3	3	4	4	4	4	4	4	4	3	4	4	4	4	4	4	4	4
3	Айларов Ч.А.	-	-	2	-	-	3	-	-	2	-	-	2	-	-	3	-	-	2
4	Антонова А.Г.	2	2	2	3	3	3	2	2	2	2	2	2	3	3	3	2	2	2
5	Бадтиев Т.Ф.	-	3	3	-	3	3	-	3	3	-	3	3	-	3	3	-	3	3
6	Бестаев М.И.	4	4	5	4	4	5	4	4	5	4	4	5	4	4	5	4	4	4
7	Болотаева А.О.	4	<u>4</u>	4	4	<u>4</u>	4	4	<u>4</u>	4	3	<u>4</u>	4	4	<u>4</u>	4	4	<u>4</u>	4
8	Будаев М.З.	2	2	2	2	2	2	2	2	2	2	2	2	2	2	2	2	2	2
9	Гугкаева А.Т.	3	3	3	3	3	3	3	3	3	3	3	3	3	3	3	3	3	3
10	Дзапаров Т.	-	-	2	-	-	3	-	-	2	-	-	2	-	-	3	-	-	2
11	Догузов А.Л.	3	-	-	2	-	-	3	-	-	3	-	-	1	1	-	3	-	-

12	Дудиева Э.П.	3	3	3	4	4	4	3	3	4	3	3	4	3	3	4	3	3	3	
13	Плиев Д.А.	2	2	2	2	2	2	2	2	2	2	2	2	2	2	2	2	2	2	
14	Курмаев А.В.	3	3	3	3	3	3	2	3	3	3	3	3	3	3	3	3	3	3	
15	Колоев А.З.	2	2	2	2	2	2	2	2	2	2	2	2	2	2	3	2	2	2	
16	Козонов З.Ю.	-	3	3	-	3	3	-	3	3	-	3	3	-	3	3	-	3	3	
17	Ибрагимов Д.	3	3	4	4	4	4	3	3	4	3	3	4	4	4	4	4	3	3	4
18	Ибрагимова М.		-	3		-	3		-	3		-	3		-	3		-	3	
19	Цориева Р.Р.	-	3	4	-	3	4	-	3	4	-	3	4	-	3	4	-	3	3	
20	Тибиллов А.И.	3	4	4	3	4	4	4	4	4	4	4	4	2	3	4	3	4	4	
21	Тибилова Л. И.	3	4	4	3	3	4	3	3	4	3	3	4	3	3	4	3	3	3	
22	Шаталова Мила Г.	3	4	4	3	4	4	3	3	4	3	4	4	4	4	4	3	4	4	
23	Шаталова Марго Г.	3	3	4	3	3	4	3	3	4	2	3	4	3	3	4	3	3	3	

	Низ.-1	6	0	0	0	0	0	6	0	0	0	0	0	6	5	0	0	0	0
Итоги в % соотно- шении	Н.ср.-2	28	26	31	33	16	18	28	26	31	39	26	31	33	21	13	33	26	31
	Сред.-3	56	47	27	39	47	36	44	52	22	50	47	22	33	52	40	50	47	40
	В.ср.-4	10	26	36	28	36	40	22	21	9	11	26	40	28	21	40	17	21	27
	Выс.-5	0	0	14	0	0	0	0	0	0	4	0	0	0	0	0	0	0	0

II столбец – промежуточные показатели в середине уч. года. 7детей (из 12)

III столбец – показатель уровня развития в конце уч. года. 16детей (из 18)

- не числился;
- не был по уважительной причине

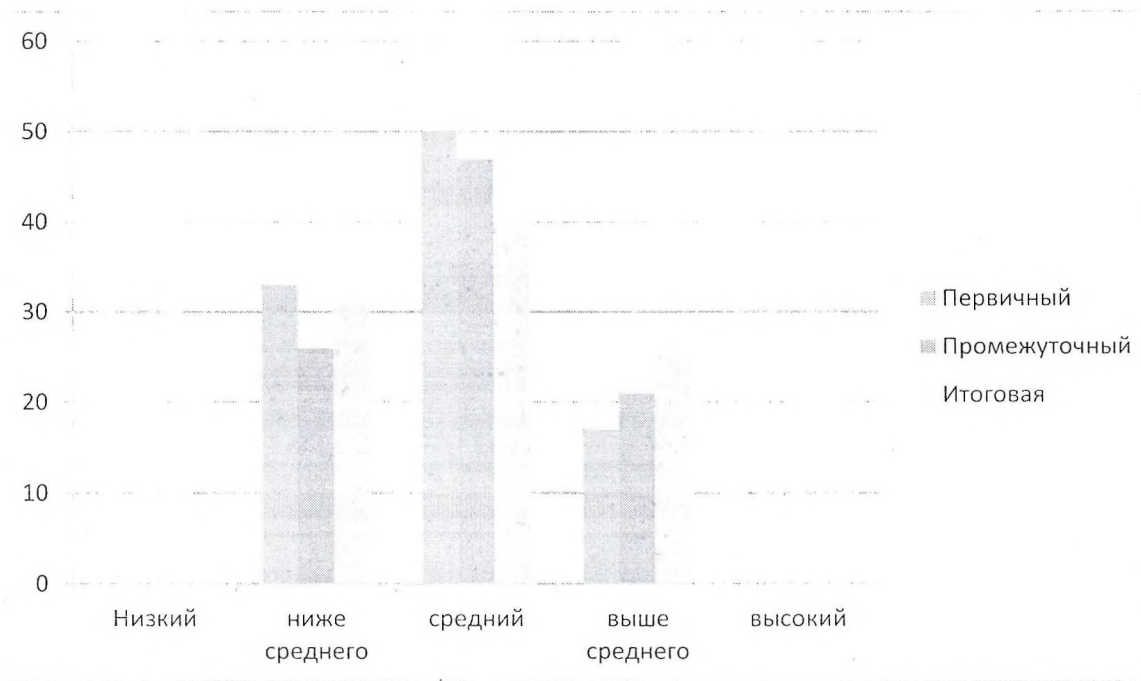
I столбец – показатель уровня развития в начале уч. года. 5 детей (из 9)
Д/Н динамическое наблюдение

Низкий уровень – грубое нарушение 1 балл ; Ниже среднего уровня, отклонение от нормы – 2 /2,5 балла ; Средний уровень –3 /3,5 балла; Выше среднего уровня – 4 /4,5 балла; Высокий уровень – норма 5 баллов.

Таблица показателей входящего мониторинга по основным образовательным областям

	Художественно-эстетическое	Социально-коммуникативное	Познавательное развитие	Речевое развитие	Физическое развитие
Низкий уровень	6%/ 0%/ 0%	0%/ 0%/ 0%	6%/ 0%/ 0%	0%/ 0%/ 0%	6%/ 5%/ 0%
Ниже среднего уровня	28%/ 26%/31%	33%/ 16%/18%	28%/ 26%/31%	39%/ 26%/31%	33%/21%/13%
Средний уровень	56%/ 47%/27%	39%/ 47%/36%	44%/ 52%/22%	50%/ 47%/22%	33%/ 52%/40%
Выше среднего уровня	10%/ 26%/36%	28%/ 36%/40%	22%/ 21%/9%	11%26%/40%	28%/ 21%/40%
Высокий уровень	0%/ 0%/ 4%	0%/ 0%/ 0%	0%/ 0%/ 4%	0%/ 0%/ 40%	0%/ 0%/ 4%

Диаграмма показателей развития воспитанников по основным образовательным областям



Динамика развития воспитанников согласно данным мониторингов на 2022-2023 уч.год

	Первичная	Промежуточная	Итоговая
Низкий	0%	0%	0%
Ниже среднего	33%	26%	31%
Средний	50%	47%	40%
Выше среднего	17%	21%	27%
Высокий	0%	0%	0%