

Мониторинг развития физической подготовленности у дошкольников 2022-2023г.

Старшей комбинированной группы

№	Ф.И.О.	Ходьба (Ходит прямо, легко, сохраняя заданное направление)			Челночный бег (бегаешь ориентируясь в пространстве)			Прыжки в длину (прыгает на 2х ногах на месте с продвижением вперед, в длину с места оттолкнувшись двумя ногами)			При выполнении упражнений демонстрирует достаточную координацию движений			Умеет разнообразно действовать с мячом бросать переносить бросать отбивать			Играет в подвижные игры, выполняет простейшие правила)			Итоги		
		н	с	к	н	с	к	н	с	к	н	с	к	н	с	к	н	с	к	н	с	к
1.	Авокян С.	1.5	2	3	1.5	2	2	1.5	2	2,5	2	2	2,5	1.5	2	2,5	1.5	2	2	1.5	2	2,5
2.	Антонова А.	2,5	2,5	2,5	2,5	2,5	3	2,5	2,5	3	2,5	2,5	3	2	2	2,5	2,5	2,5	3	2,5	2,5	2,5
3.	Азимов Д.	3	3,5	4	3	3,5	4	3	4	4	3,5	4	4	3	3,5	4	3	3	4	3	3,5	4
4.	Азимова М	-	-	2	-	-	2	-	-	2	-	-	2	-	-	2	-	-	2	-	-	2
5.	Айларов З	3	3,5	4	3	3,5	4	3	3,5	4	3	3,5	4	3	3,5	4	3	3,5	4	3	3,5	4
6.	Айларов Ч	2	2	2,5	2	2	2,5	2	2,5	2,5	2	2	2,5	2	2	2,5	2	2,5	3	2	2	2,5
7.	Бадтиева Т.	2	2,5	3	2	2,5	3	2	2	2,5	2	2	2,5	1,5	2	2,5	2	2,5	3	2	2,5	3
8.	Бестаев М.	4	4	5	4	4	5	4	4	5	4	4,5	5	4	4	4	3	4	4,5	4	4	5
9.	Болотаева А.	4	4	5	4	4	5	4	4	4,5	4	4,5	4	4	4	4	4	4	4,5	4	4	4,5
10.	Будаев М.	2	2	2,5	2	2,5	2,5	2	2	2,5	2	2	2,5	2	2	2	2	2	2	2	2,2	2,5
11.	Гугкаева А.	2	3	3,5	2	3	3,5	2	3	3,5	2	3	3,5	2	2,5	3	2	3	3,5	2	3	3,4
12.	Догузов А	-	-	-	-	-	-	-	-	-	-	-	-	-	-	-	-	-	-	-	-	-
13.	Дудиева Э.	3	3	5	3	3	4	3	3	4	2,5	3	3	2	2,5	3	2,5	3	4	3	3	4
14.	Курмаев А.	2	2	2,5	2	2	2,5	2	2	3	1,5	2	2,5	1,5	2	2,5	1,5	2	2,5	2	2	2,5
15.	Колоев А	1,5	2	2,5	2	2	2,5	2	2	3	1,5	2,5	2,5	1,5	2	2,5	1,5	2	2,5	1,8	2	2,5
16.	Козонов З.	1,5	2	2,5	1,5	2	2,5	1,5	2	3	1,5	2	2,5	1,5	2	2,5	1,5	2	2,5	1,7	2	2,5
17.	Тибилев А.	2	2,5	3	2	2,5	3	2	2,5	3	2	2,5	3	2	2,5	2,5	2	2,5	3	2	2,5	3
18.	Тибилова Л	2	2,5	3	2	2,5	3	2	2,5	3	2	2,5	3	2	2,5	2,5	2	2,5	3	2	2,5	3
19.	Шаталова М.	2	3	5	2	3	3,5	2	3	4	2	3	4	2	3	3,5	3	3,5	4	2,1	3	4
20.	Шаталова М	2	2,5	4	2	2,5	3	2,5	3	3,5	2	3	3,5	2	3	3,5	2	3	4	2	3	3,5
21.	Плиев Д.	2,5	3	3,5	2	3	3,5	2,5	2,5	3	2	2,5	3	2	2	2,5	2	2	2,5	2,5	2,7	3
22.	Цориева Р.	-	2,5	3	-	2,5	3	-	2,5	3	-	2,5	3	-	2	2,5	-	2,5	3	-	2,5	3

23.	Дзапаров Т	-	-	2.5	-	-	2.5	-	-	2	-	-	2	-	-	2	-	-	2	-	-	2
Итоги в % соотношен ии	Низ.-1	12	-	-	8	-	-	8	-	-	23	-	-	22	-	-	17	0	-	5	-	-
	Н.ср-2	48	52	34	56	56	36	52	52	22	53	52	40	44	60	60	43	47	34	58	30	9
	Сред-3	20	26	30	22	26	40	32	24	44	12	26	36	17	20	20	23	38	26	27	50	55
	В.ср -4	20	22	18	22	18	12	8	24	30	12	22	18	17	20	20	17	15	40	10	20	27
	Выс.-5	0	0	18	0	0	12	0	0	4	0	0	6	0	0	0	0	0	0	0	0	0

I столбец – показатель уровня развития в начале уч. года

II столбец – промежуточные показатели в середине года

III столбец – показатель уровня развития в конце уч. года

Условные обозначения:

5 Высокий уровень – норма 5 баллов

4 Выше среднего уровня – 4 /4,5 балла

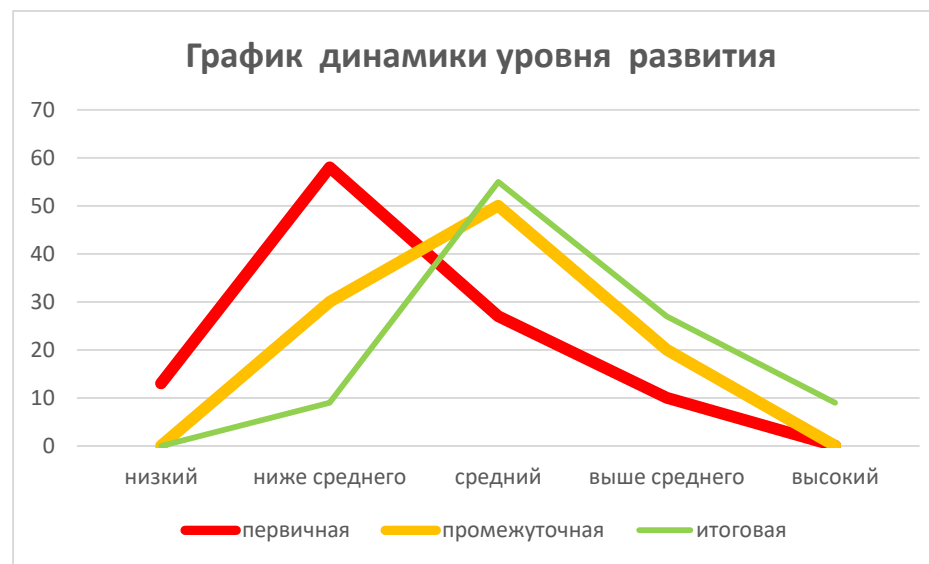
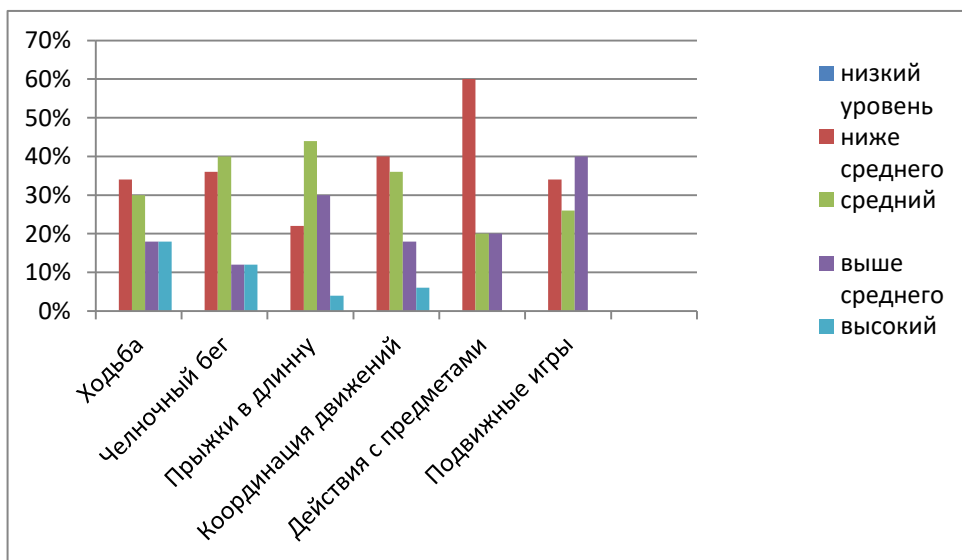
3 Средний уровень –3 /3,5 балла

2 Ниже среднего уровня отклонение от нормы – 2 /2,5 балла

1 Низкий уровень – грубое нарушение 1 балл

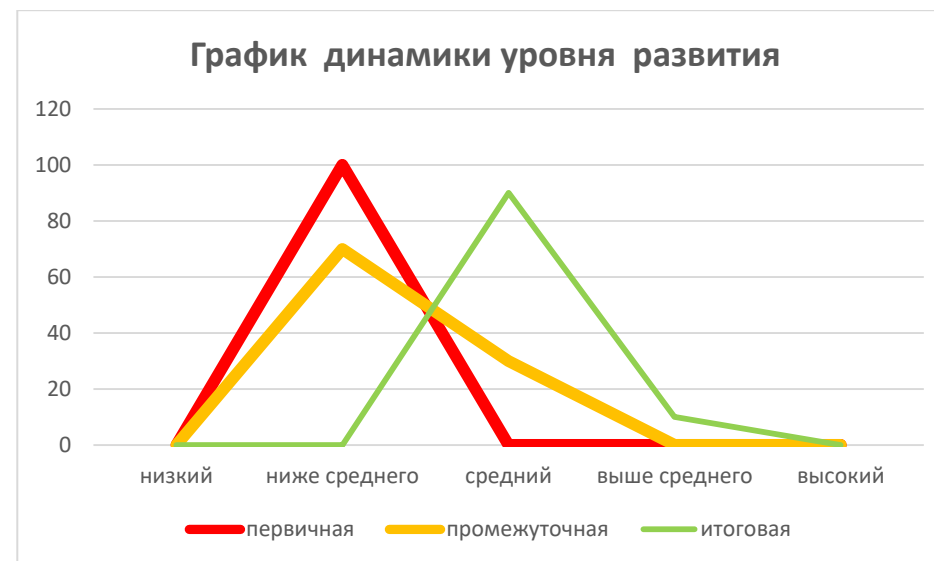
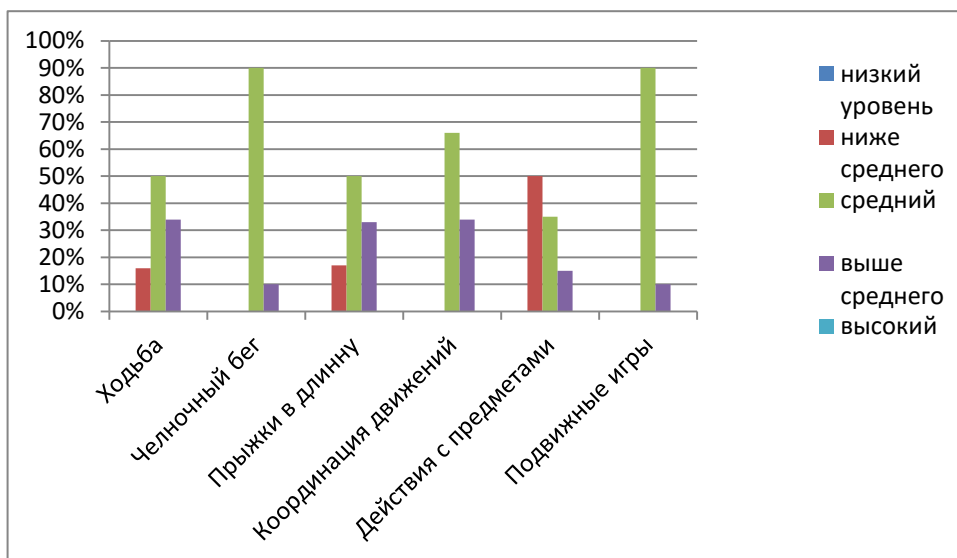
**Динамика развития физической подготовленности воспитанников старшей комбинированной группы,
согласно данным мониторинга на 2022-2023уч.г.**

	Первичная	Промежуточная	Заключительная
Низкий	1 ребенок (13 %)	0 детей (0 %)	0 детей (0%)
Ниже среднего	11 детей (58 %)	6 детей (30 %)	2 детей (9 %)
Средний	5 детей (27 %)	10 детей (50 %)	12 детей (55 %)
Выше среднего	2 детей (10 %)	4 детей (20 %)	6 детей (27 %)
Высокий	0 детей (0%)	0 детей (0 %)	2 детей (9 %)



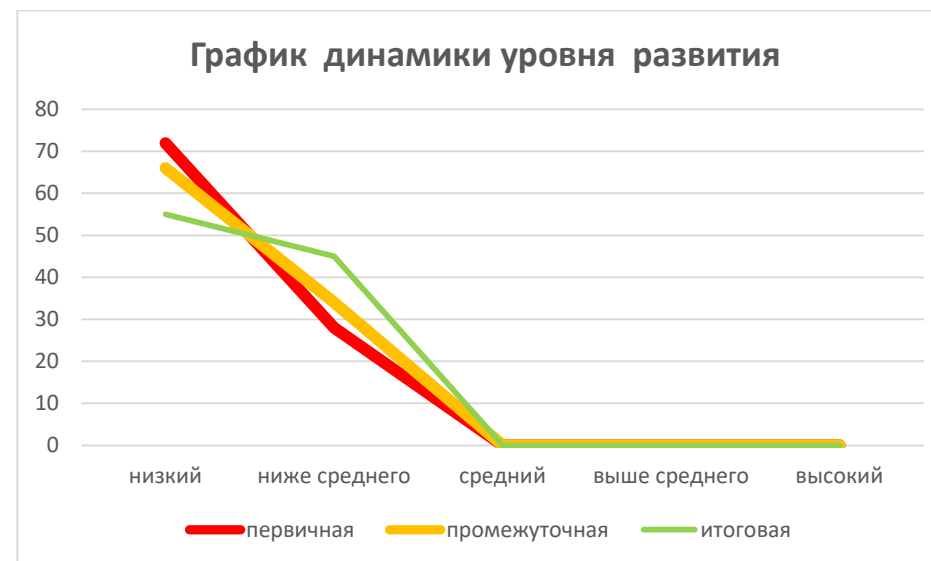
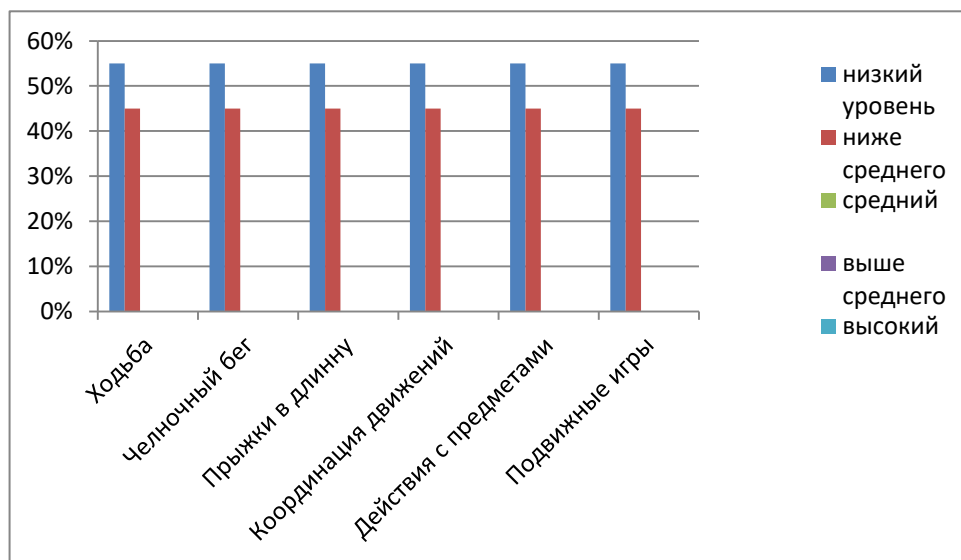
**Динамика развития физической подготовленности воспитанников подготовительной группы компенсирующей направленности,
согласно данным мониторинга на 2021-2022уч.г.**

	Первичная	Промежуточная	Заключительная
Низкий	0 детей (0%)	0 детей (0%)	0 детей (0%)
Ниже среднего	5 детей (100%)	4 детей (70%)	0 детей (0%)
Средний	0 детей (0%)	2 детей (30%)	5 детей (90%)
Выше среднего	0 детей (0%)	0 детей (0%)	1 ребенок (10%)
Высокий	0 детей (0%)	0 детей (0%)	0 детей (0%)



**Динамика развития физической подготовленности воспитанников средней группы компенсирующей направленности,
согласно данным мониторинга на 2021-2022 уч.г.**

	Первичная	Промежуточная	Заключительная
Низкий	5 детей (72%)	6 детей (66%)	5 детей (55%)
Ниже среднего	3 детей (28%)	3 детей (34%)	4 детей (45%)
Средний	0 детей (0%)	0 детей (0%)	0 детей (0%)
Выше среднего	0 детей (0%)	0 детей (0%)	0 детей (0%)
Высокий	0 детей (0%)	0 детей (0%)	0 детей (0%)



Государственное бюджетное дошкольное образовательное учреждение компенсирующего вида

«Детский сад «Солнышко»

Мониторинг диагностики

физического развития воспитанников за 2022-2023 учебный .год.

г. Владикавказ 2023