

Государственное бюджетное дошкольное образовательное учреждение
компенсирующего вида «Детский сад "Солнышко"»

МОНИТОРИНГ
коррекционно – развивающей работы учителя – дефектолога в старшей
комбинированной группе за 2022-2023 учебный год

Учитель - дефектолог
Барагунова В.Д.

Владикавказ

Отчет по результатам мониторинга коррекционно-развивающей работы учителя – дефектолога у воспитанников старшей комбинированной группы.

Мониторинг образовательного процесса осуществляется через отслеживание результатов усвоения образовательной программы, а мониторинг детского развития проводится на основе оценки развития интегративных качеств ребёнка.

Цель мониторинга:

- 1. Определение уровня развития воспитанников подготовительной группы**
- 2. всестороннее развитие личности ребенка-инвалида, ребенка с ОВЗ с учетом его возрастных и индивидуальных особенностей**

Задачи:

- Овладение ребенком средствами коммуникации (речевыми и неречевыми);
- Формирование сенсорно-перцептивной сферы (сенсорное развитие);
- Развитие познавательно-исследовательской и продуктивной деятельности;
- Развитие предметных и предметно-игровых действий;
- Формирование первичных представлений о себе, других людях, объектах окружающего мира;
- Создание речевой среды, пробуждение у ребенка речевой активности, интересу к предметному миру и человеку;
- Формирование основ норм и правил поведения;
- Формирование восприятия художественной литературы, фольклора;
- Развитие общей и мелкой моторики, согласованность движений обеих рук, способность проследить их взглядом в процессе выполнения простых действий с предметами (пальцевый захват предметов их удержание, поворачивание, совмещение и т.д.), развитие координации движений;
- Создание благоприятных условий для развития ребенка во взаимодействии со всеми участниками образовательного процесса: специалистами ГБДОУ и родителями.

Методы:

- 1. Индивидуальные беседы с детьми.**
- 2. Выполнение детьми заданий с использованием стимульного материала.**
- 3. Количественная и качественная обработка данных.**

За отчетный период, диагностика и результаты мониторинга развития воспитанников, выявленная динамика представлена в следующих таблицах (см.далее)

Результативность - оценка достижения планируемых результатов во всех таблицах указывается одним из пяти числовых значений соответственно:

1 балл — Знания, умения, навыки не сформированы. Нет интереса к учебной деятельности. Психические процессы не развиты, эмоции и настроение неустойчивое, упрям, агрессивен. Словесные инструкции не понимает.

2балла — Избирательный интерес к учебной деятельности. Знания, умения и навыки не сформированы, имеют частичное представление об окружающем мире. При выполнении любых видов деятельности требуется помощь. Внимание неустойчивое, произвольное. Словесные инструкции частично понимает.

3 балла — Знания, умения и навыки сформированы, познавательные способности развиты частично, путается в понятиях, требуется помощи взрослого.

4 балла – Проявляет интерес к учебной деятельности, знания, умения, навыки сформированы, но не всегда уверен в себе. Активный самостоятельный, но частично помощь воспринимает.

5 баллов – Проявляет интерес к познавательной деятельности, знания, умения, навыки сформированы. Самостоятельный, любознательный. Психические процессы развиты хорошо.

**Мониторинг учителя – дефектолога
воспитанников старшей группы
на 2022 – 2023 учебный год**

Барагунова В.Д.

№	Ф.И.О.	Понимание речевых инструкций			Уровень сформированности различных представлений			Пространственные ориентировки			Сенсорные представления			Мыслительные операции			Мелкая моторика			Конструктивные навыки			ФЭМП			ИТОГ					
		I	II	III	I	II	III	I	II	III	I	II	III	I	II	III	I	II	III	I	II	III	I	II	III	I	II	III			
1	Авакян С.	3	3	3	2	2	2	1,6	2	2,5	2	2	3	2	2	2	1,3	2,5	3	2	2	2,5	1,7	1,7	2,5	1,6	2	2,6			
2	Антонова А.	2	2	3	1,55	1,5	2	1,5	1,5	2	1,5	1,5	2	1,5	1,5	2	2	2	3	1,5	1,5	2,5	1,5	1,5	2	1,5	1,5	2			
3	Бестаев М.	5	5	5	4,5	4,5	5	4,5	4,5	5	4,7	4,2	5	3,5	4	5	4,5	4,5	5	4,5	4,5	5	3,5	4	5	4,5	4,5	5			
4	Гугкаева А.	3,5	3,5	3,5	2,2	2,2	2,5	1,5	1,5	2,5	1,8	2	2,5	1,2	1,2	2,5	1,8	1,8	3	1,7	1,7	2,5	1,3	1,3	2,5	2,2	2,2	2,5			
5	Курмаев А.	3	3	3,5	2	2	2,5	2,2	2,2	2,5	2,3	2,3	3	1,5	1,5	2,5	2,5	2,5	3	1,5	1,5	2,5	1,5	1,5	2	1,9	2	2,5			
6	Плиев Д.	3,5	3,5	3,5	1,8	2	3	1,5	1,6	2	2	3	3,5	1	1	1,5	2	2,5	2	1,8	2	2,5	1,2	1,5	2	2	2,3	2,5			
7	Тибилев А.		3,3	4		3	4		3	4		3	4		2,5	3		2,5	3		2,5	3		3	3		3	3			
8	Колоев А.		3	3		2	2,5		2	2,5		2,5	3		2	2		2	3		2	2,5		2	2,5		2	2,5			
9																															
10																															
11																															
12																															
13																															
ИТОГО: Кол-во /%		0/0	0/0	0/0	0/0	0/0	0/0	0/0	0/0	0/0	0/0	0/0	0/0	0/0	0/0	0/0	3/50	2/26	0/0	1/17	0/0	0/0	0/0	0/0	0/0	3/50	1/13	0/0	0/0	0/0	0/0
		1/17	1/13	0/0	5/86	5/61	2/25	5/83	6/74	2/25	5/83	5/61	1/12	2/33	4/48	4/50	3/50	3/37	1/12	5/83	6/74	0/0	2/33	5/64	3/37	5/87	6/74	1/12			
		2/33	3/37	3/38	0/0	2/26	4/50	0/0	1/13	4/50	0/0	2/26	4/50	0/0	1/13	3/37	1/16	4/48	6/75	0/0	1/13	7/87	0/0	1/13	4/50	0/0	1/13	6/75			
		2/33	3/37	4/50	1/17	1/13	1/12	1/17	1/13	1/12	1/17	1/13	2/25	1/17	1/13	0/0	1/17	1/13	0/0	1/17	1/13	0/0	1/17	1/13	0/0	1/17	1/13	0/0			
		1/17	1/13	1/12	0/0	0/0	1/13	0/0	0/0	1/13	0/0	0/0	1/13	0/0	0/0	1/13	0/0	0/0	1/13	0/0	0/0	1/13	0/0	0/0	1/13	0/0	0/0	0/0	1/13		

I столбец – показатель уровня развития в начале уч. года
II столбец – промежуточные показатели в середине уч. года
III столбец – показатель уровня развития в конце уч. года

Условные обозначения:

- Высокий уровень – норма 5 баллов
- Выше среднего уровня – 4 балла
- Средний уровень – 3 балла
- Ниже среднего уровня отклонение от нормы – 2 балла
- Низкий уровень – грубое нарушение 1 балл

Диаграмма результатов промежуточной диагностики воспитанников

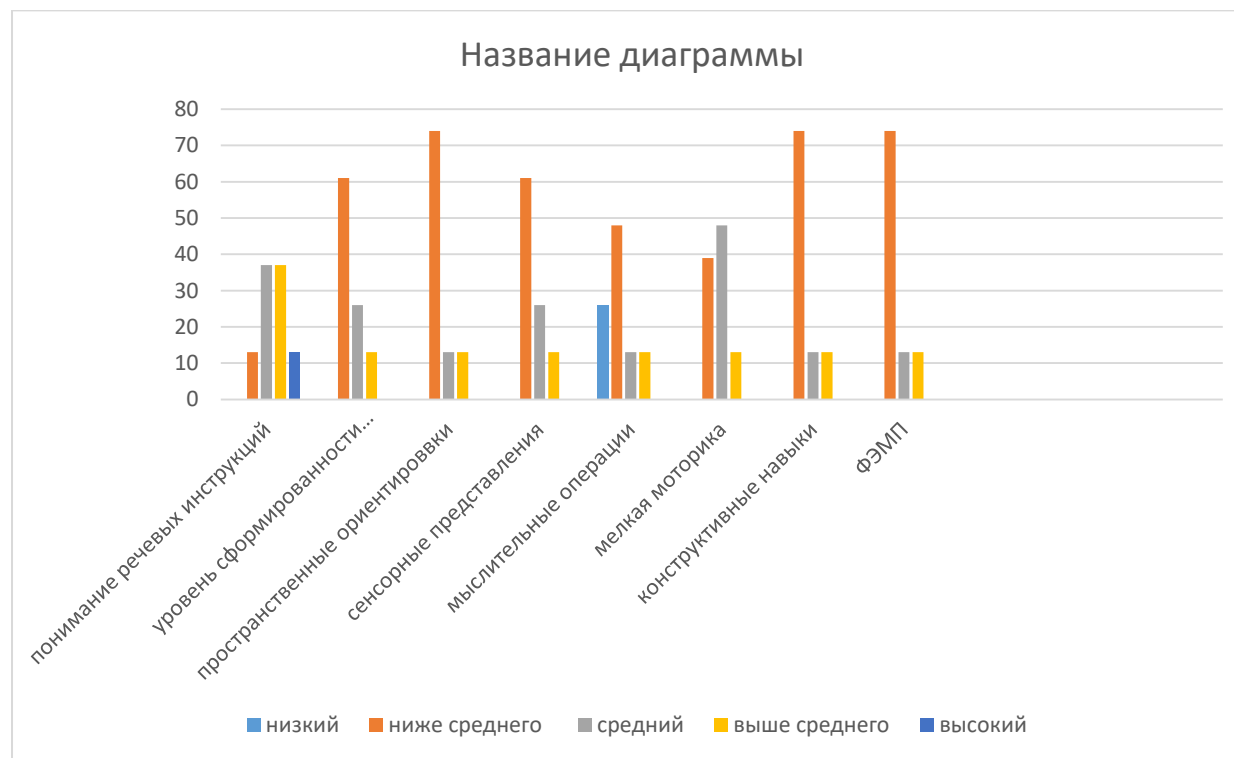


Диаграмма результатов первичной диагностики воспитанников

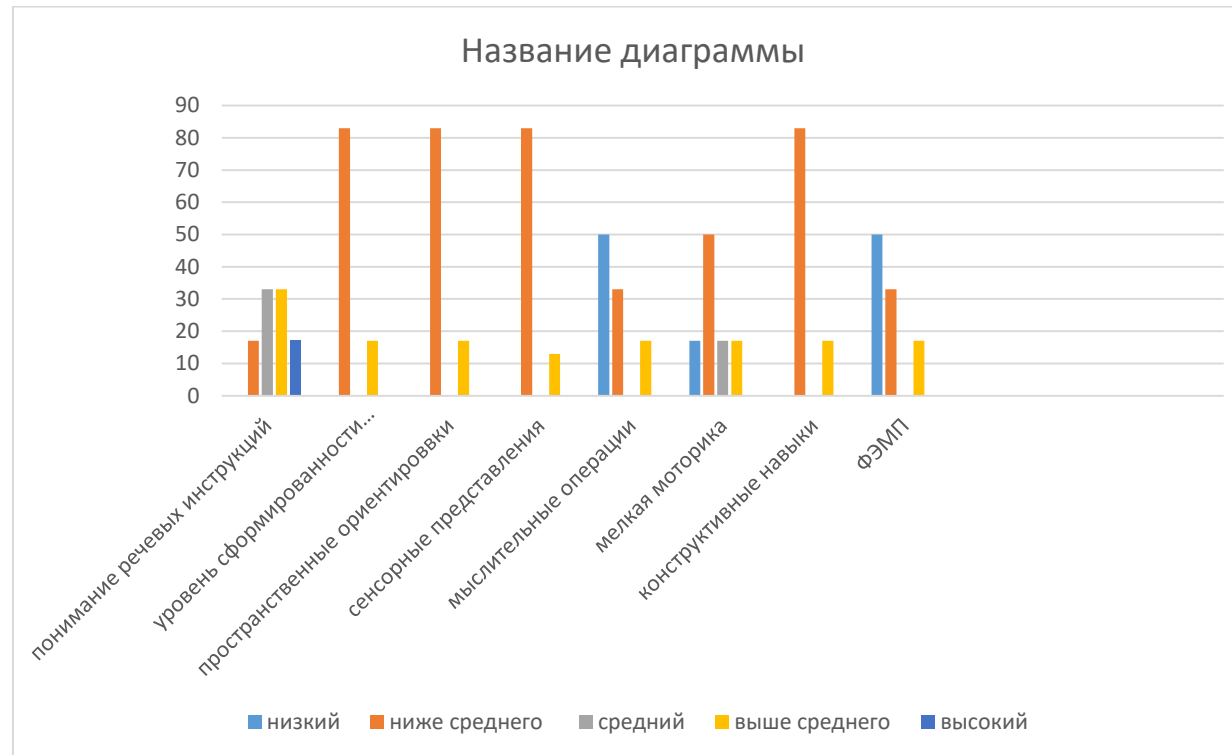
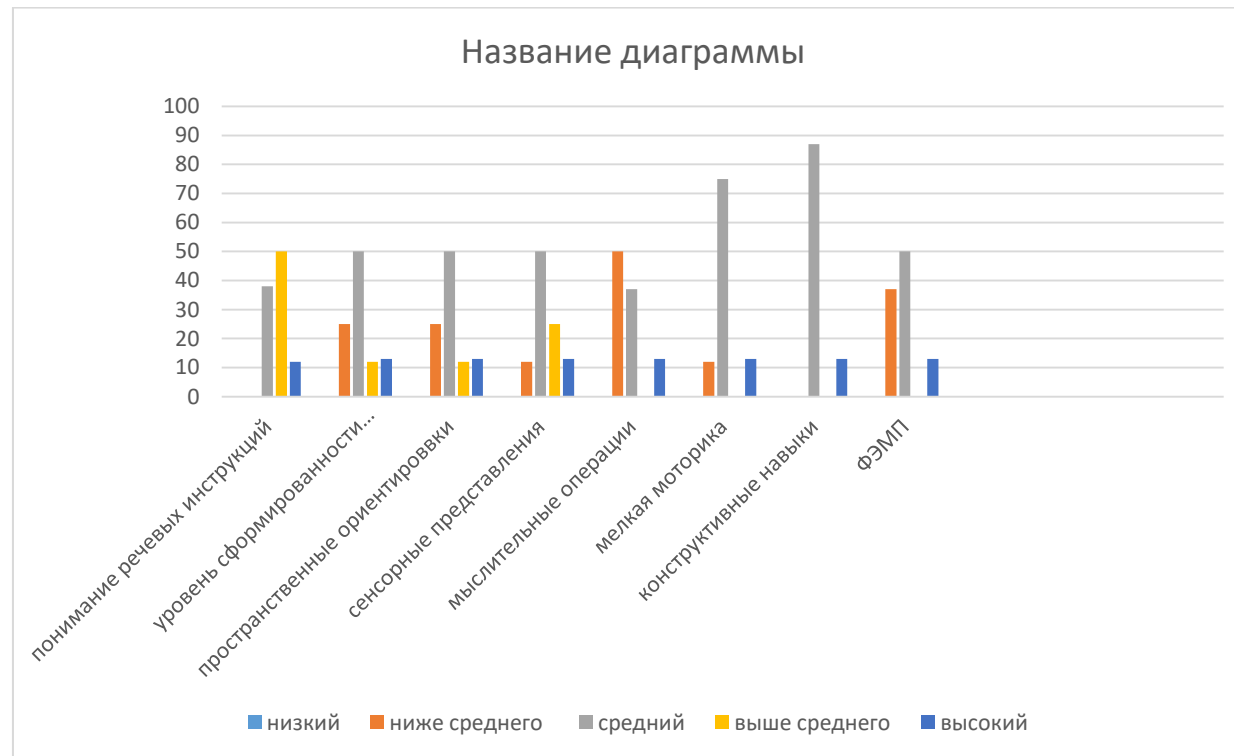


Диаграмма результатов итоговой диагностики воспитанников старшей группы



**Динамика уровня развития воспитанников
старшей группы на 2022-2023уч.г.**

Уровни развития	Первичная		Промежуточная		Итоговая	
	Кол- во воспитанни ков	%	Кол-во воспитан ников	%	Кол-во воспитанн иков	%
Низкий	0	0	0	0	0	0
Ниже среднего	5	87	6	74	1	12
Средний	0	0	1	13	6	75
Выше среднего	1	17	1	13	0	0
Высокий	0	0	0	0	1	13

Диаграмм динамики уровня развития воспитанников старшей группы на 2022-2023уч.г.

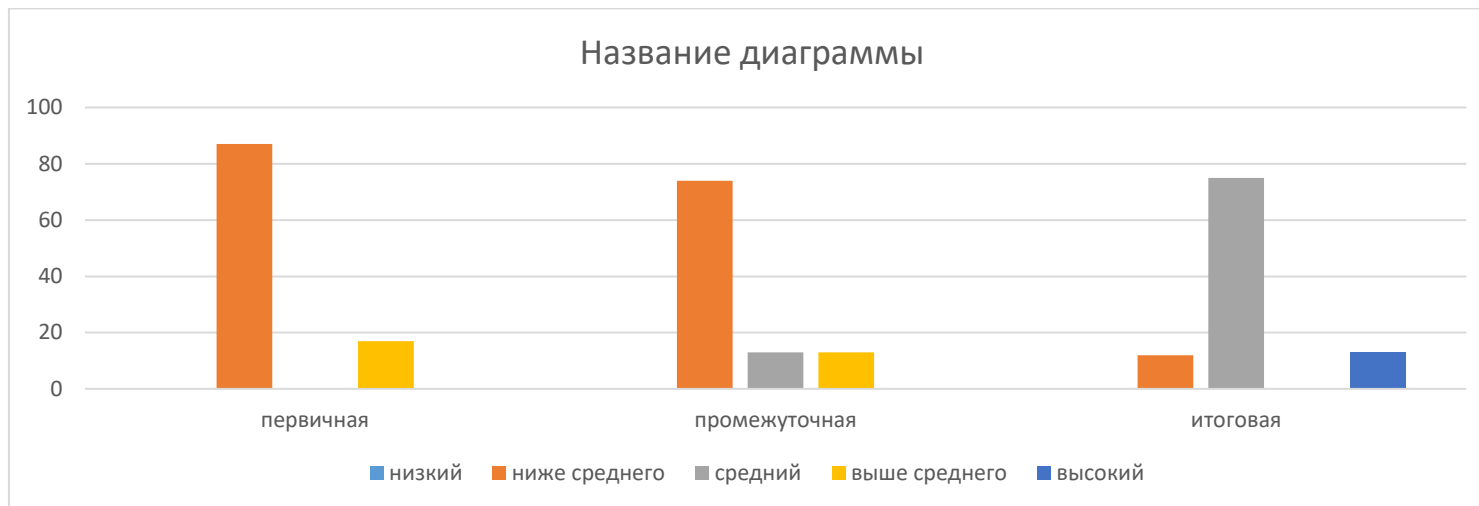


График динамики уровня развития воспитанников старшей группы на 2022-2023 уч.г.

