

Государственное бюджетное дошкольное образовательное учреждение
компенсирующего вида «Детский сад "Солнышко"»

МОНИТОРИНГ
коррекционно – развивающей работы учителя – дефектолога в старшей
компенсирующей группе за 2020-2021 учебный год

Учитель - дефектолог
Барагунова В.Д.

Владикавказ 2021 г.

Отчет по результатам мониторинга коррекционно-развивающей работы учителя – дефектолога у воспитанников старшей компенсирующей группы.

Мониторинг образовательного процесса осуществляется через отслеживание результатов усвоения образовательной программы, а мониторинг детского развития проводится на основе оценки развития интегративных качеств ребёнка.

Цель мониторинга:

- 1. Определение уровня развития воспитанников подготовительной группы**
- 2. всестороннее развитие личности ребенка-инвалида, ребенка с ОВЗ с учетом его возрастных и индивидуальных особенностей**

Задачи:

- Овладение ребенком средствами коммуникации (речевыми и неречевыми);
- Формирование сенсорно-перцептивной сферы (сенсорное развитие);
- Развитие познавательно-исследовательской и продуктивной деятельности;
- Развитие предметных и предметно-игровых действий;
- Формирование первичных представлений о себе, других людях, объектах окружающего мира;
- Создание речевой среды, пробуждение у ребенка речевой активности, интереса к предметному миру и человеку;
- Формирование основ норм и правил поведения;
- Формирование восприятия художественной литературы, фольклора;
- Развитие общей и мелкой моторики, согласованность движений обеих рук, способность проследить их взглядом в процессе выполнения простых действий с предметами (пальцевый захват предметов их удержание, поворачивание, совмещение и т.д.), развитие координации движений;
- Создание благоприятных условий для развития ребенка во взаимодействии со всеми участниками образовательного процесса: специалистами ГБДОУ и родителями.

Методы:

- 1. Индивидуальные беседы с детьми.**
- 2. Выполнение детьми заданий с использованием стимульного материала.**
- 3. Количественная и качественная обработка данных.**

За отчетный период 2020 – 2021 учебный год, диагностика и результаты мониторинга развития воспитанников, выявленная динамика представлена в следующих таблицах (см.далее)

Результативность - оценка достижения планируемых результатов во всех таблицах указывается одним из пяти числовых значений соответственно:

1 балл — Знания, умения, навыки не сформированы. Нет интереса к учебной деятельности. Психические процессы не развиты, эмоции и настроение неустойчивое, упрям, агрессивен. Словесные инструкции не понимает.

2 балла — Избирательный интерес к учебной деятельности. Знания, умения и навыки не сформированы, имеют частичное представление об окружающем мире. При выполнении любых видов деятельности требуется помощь. Внимание неустойчивое, произвольное. Словесные инструкции частично понимает.

3 балла — Знания, умения и навыки сформированы, познавательные способности развиты частично, путается в понятиях, требуется помощи взрослого.

4 балла – Проявляет интерес к учебной деятельности, знания, умения, навыки сформированы, но не всегда уверен в себе. Активный самостоятельный, но частично помощь воспринимает.

5 баллов – Проявляет интерес к познавательной деятельности, знания, умения, навыки сформированы. Самостоятельный, любознательный. Психические процессы развиты хорошо.

**Мониторинг учителя – дефектолога
воспитанников старшей группы
на 2020 – 2021 учебный год**

Барагунова В.Д.


№	Ф.И.О.	Понимание речевых инструкций			Уровень сформированности различных представлений			Пространственные ориентировки			Сенсорные представления			Мыслительные операции			Мелкая моторика			Конструктивные навыки			ФЭМП			ИТОГ		
		I	II	III	I	II	III	I	II	III	I	II	III	I	II	III	I	II	III	I	II	III	I	II	III	I	II	III
1	Агнаев С.	н	1	1	н	1	2	н	1	2	н	1	2	н	1	2	н	2	2,5	н	1	2	н	1	2	н	1	2
2	Варзиев С.	4	4	4	3	3	4	3	3	4	3	3	3,5	3	3	4	3	3	4	3	3	4	3	3	3,5	3	3	4
3	Дзукоев И.	3	3	4	3	3	4	3	3	4	4	4	4	3	3	4	2	2	2	3	3	3,5	3	3	4	3	3	3,6
4	Дзугкоев К.	4	выб ыл	-	4	-	-	3	-	-	4	-	-	4	-	-	3	-	-	3	-	-	3	выб ыл	-	3	-	-
5	Кастуева Б.	2	2	2	2	2	2,2	2	2	2	2	2	2	2	2	2	2	2	2	2	2	2	2	2	2	2	2	2
6	Квезеров К.	2	2	2	2	2	2	2	2	2	2	2	2	2	2	2	2	2	2	2	2	2	2	2	2	2	2	2
7	Мамуков А.	4	выб ыл	-	3	-	-	4	-	-	4	-	-	3	-	-	3	-	-	3	-	-	4	выб ыл	-	3	-	-
8	Ногаева А.	4	4	-	3	3	-	3	3	-	3	3	-	3	3	-	3	3	-	3	3	-	3	3	-	3	3	-
9	Теблов Г.	4	4	4	3	3	3	3	3	3	4	4	4	3	3	3,5	3	3	4	3	3	4	3	3	3,5	3	3	3,6
10	Хугаев Г.	2	2,2	2,2	2	2	2	2	2	2	2	2	2	2	2	2	2	2	2	2	2	2	2	2	2	2	2	2,2
11	Бацазова Д.	4	4,2	4,5	4	4	4,5	4	4	4,5	3	3,2	4	4	4,2	4,5	4	4,2	4,5	3	3	4	4	4	4,5	4	4	4,5
12	Бирагов Ф.	2	2,2	3	2	2	3	2	2	3	2	2	3	2	2	3	2	2	2	2	2	2	2	2	3	2	2	3
13	Газзаев Б.	-	1	1	-	1	1	-	1	1	-	1	1	-	1	1	-	1	2	-	1	1	-	1	1	-	1	1
Кол.дет / %	16	0	219	2/20	0	2/18	1/10	0	2/18	1/10	0	2/18	1/10	0	2/18	1/10	0	2/18	0	0	2/18	1/10	0	2/18	1/10	0	2/18	1/10
	26.	4/36	4/36	3/30	4/36	4/36	4/40	4/36	4/36	4/40	4/36	4/36	4/40	4/36	4/36	4/40	5/45	5/45	6/60	4/36	4/36	5/50	4/36	4/36	4/40	4/36	4/36	4/40
	36.	2/1/9	1/9	1/10	5/45	4/36	2/20	5/45	4/36	2/20	3/28	3/28	1/10	5/45	4/36	1/10	5/45	3/27	1/10	7/64	5/46	1/10	5/45	4/36	3/30	6/55	4/37	1/10
	46	5/45	4/36	4/40	2/19	219	3/30	2/19	1/9	3/30	4/36	2/18	4/40	2/19	1/10	4/40	1/10	1/10	3/30	0	0	3/30	2/19	1/9	2/20	1/9	1/9	4/40
	56.	0	0	0	0	0	0	0	0	0	0	0	0	0	0	0	0	0	0	0	0	0	0	0	0	0	0	0


I столбец – показатель уровня развития в начале уч. года


II столбец – промежуточные показатели в середине уч. года

III столбец – показатель уровня развития в конце уч.года

Условные обозначения:

 Высокий уровень – норма 5 баллов

 Выше среднего уровня – 4 балла

 Средний уровень –3 балла

 Ниже среднего уровня отклонение от нормы – 2 балла

 Низкий уровень – грубое нарушение 1 балл

Мониторинг учебно-познавательной деятельности воспитанников старшей группы компенсирующей направленности за 2020-2021 учебный год

	Низкий						Ниже среднего						Средний						Выше среднего						Высокий					
	Первичная диагност.		Промежут. диагност.		Итогоая диагностика		Первичная диагност.		Промежут. диагност.		Итогоая диагностика		Первичная диагност.		Промежут. диагност.		Итогоая диагностика		Первичная диагност.		Промежут. диагност.		Итогоая диагностика		Первичная диагност.		Промежут. диагност.		Итогоая диагностика	
	Кол.д	%	Кол.д	%	Кол.д	%	Кол.д	%	Кол.д	%	Кол.д	%	Кол.д	%	Кол.д	%	Кол.д	%	Кол.д	%	Кол.д	%	Кол.д	%	Кол.д	0%	Кол.д	%	Кол.д	%
Понимание речевых инструкций	0	0	2	19	2	20	4	36	4	36	3	30	1	9	1	9	1	10	6	55	4	36	4	40	0	0	0	0	0	0
Уровень сформированности различных представлений	0	0	2	18	1	10	4	36	4	36	4	40	5	45	4	36	2	20	2	19	2	19	3	30	0	0	0	0	0	0
Пространственные ориентировки	0	0	2	18	1	10	4	36	4	36	4	40	5	45	4	36	2	20	2	19	1	9	3	30	0	0	0	0	0	0
Сенсорные представления	0	0	2	18	1	10	4	36	4	36	4	40	3	28	3	28	1	10	4	36	2	18	4	40	0	0	0	0	0	0
Мыслительные операции	0	0	2	18	1	10	4	36	4	36	4	40	5	45	4	36	1	10	2	19	1	10	4	40	0	0	0	0	0	0
Мелкая моторика	0	0	2	18	1	10	5	45	5	45	6	60	5	45	3	27	1	10	1	10	1	10	3	30	0	0	0	0	0	0
Конструктивные навыки	0	0	2	18	1	10	4	36	4	36	5	50	7	63	5	46	1	10	0	0	0	0	3	30	0	0	0	0	0	0
ФЭМП	0	0	2	18	1	10	4	36	4	36	4	40	5	45	4	36	3	30	2	19	1	9	2	20	0	0	0	0	0	0

Диаграмма результатов промежуточной диагностики воспитанников

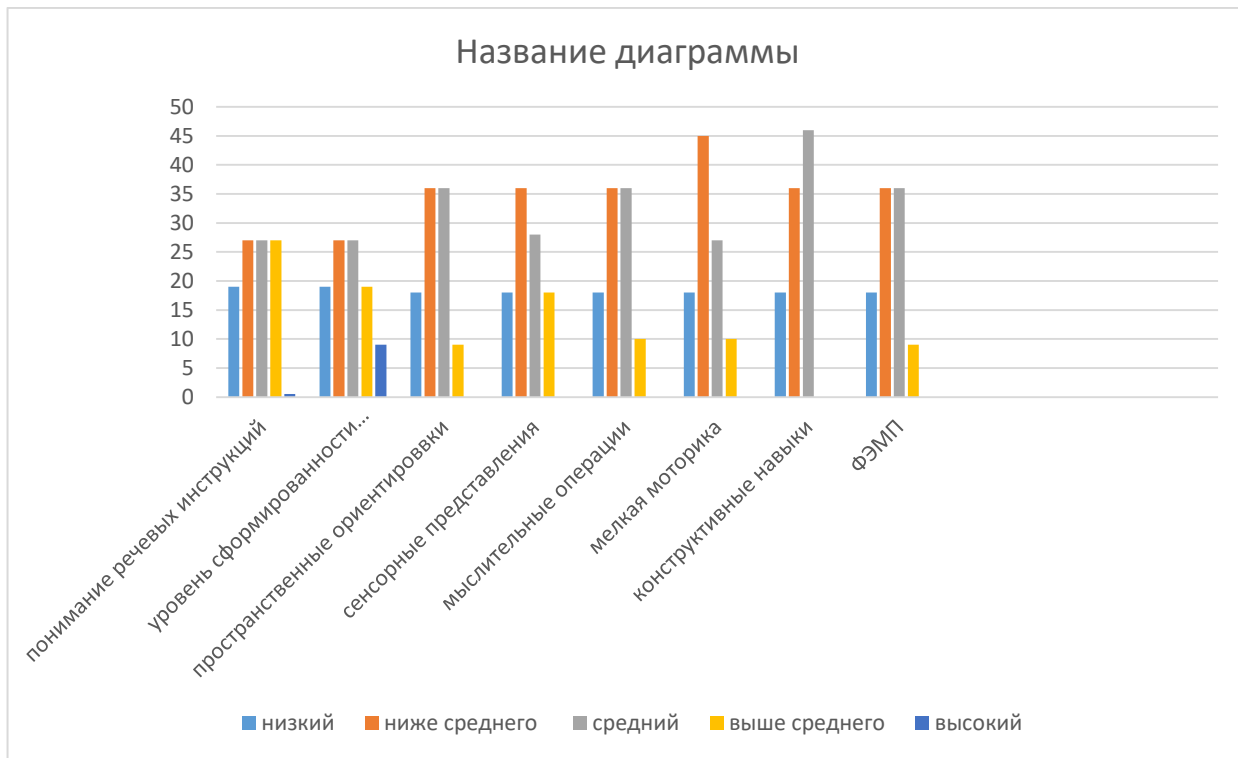


Диаграмма результатов первичной диагностики воспитанников

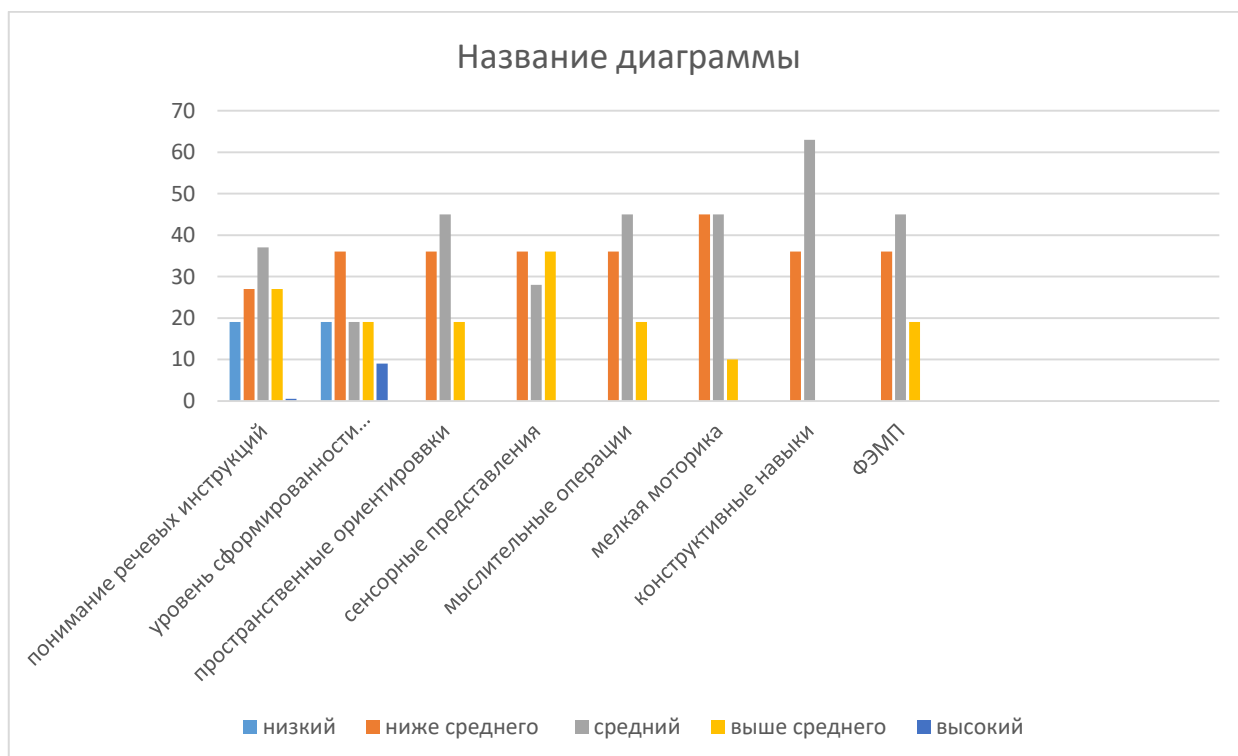
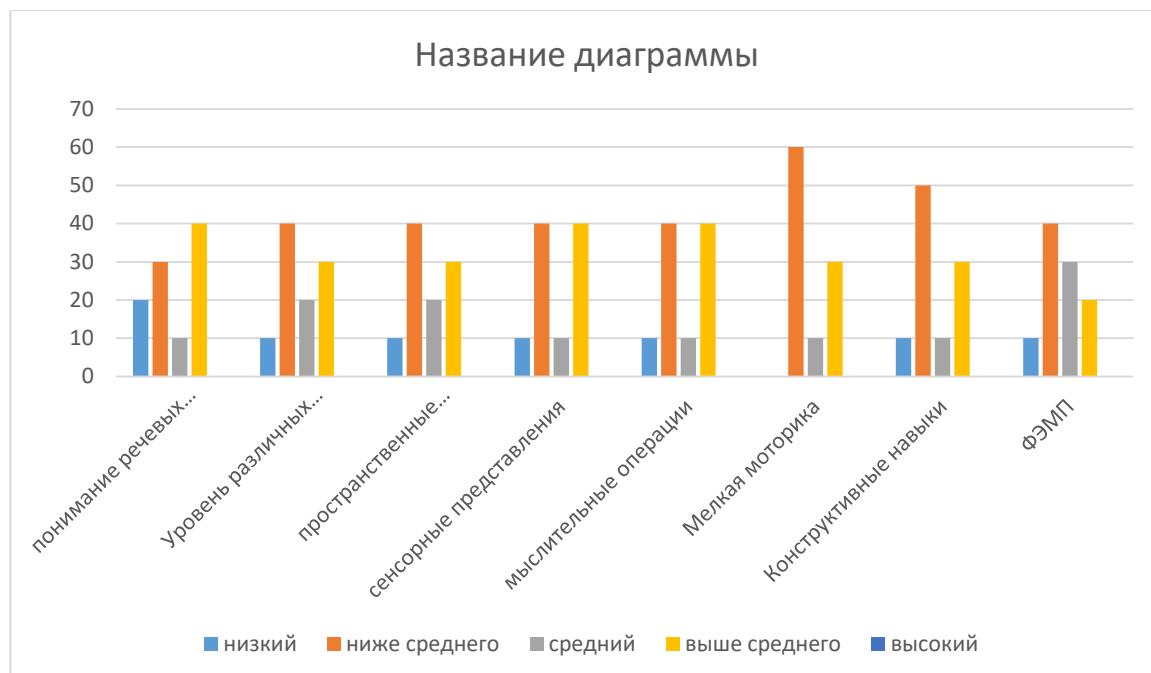


Диаграмма результатов итоговой диагностики воспитанников старшей компенсирующей группы



Динамика уровня развития воспитанников старшей группы на 2020-2021уч.г.

Уровни развития	Первичная		Промежуточная		Итоговая	
	Кол-во воспитанников	%	Кол-во воспитанников	%	Кол-во воспитанников	%
Низкий	0	0	2	18	1	10
Ниже среднего	4	36	4	36	4	40
Средний	6	55	4	37	1	10
Выше среднего	1	9	1	9	4	40
Высокий	0	0	0	0	0	0

Диаграмм динамики уровня развития воспитанников старшей группы на 2020-2021уч.г.

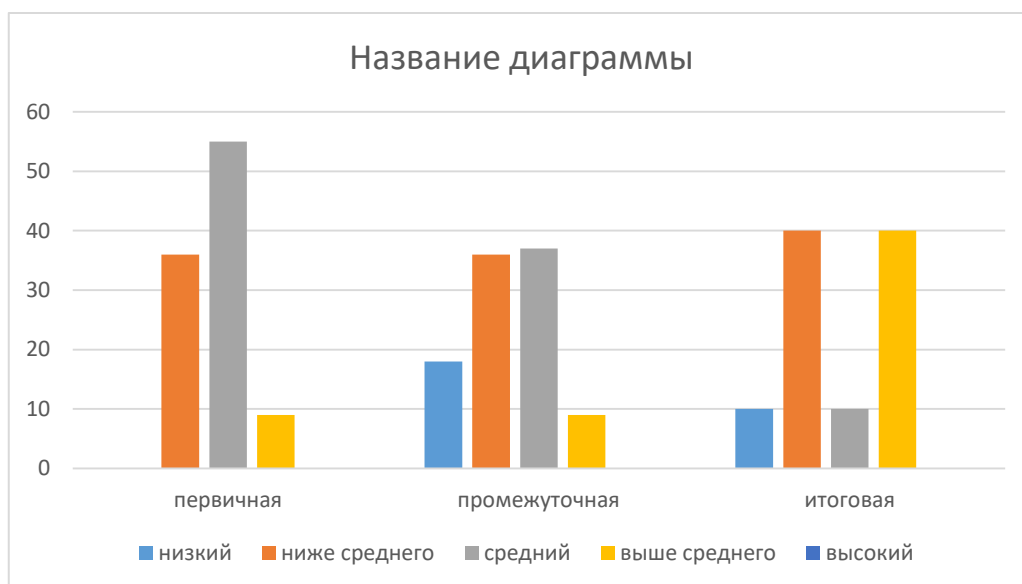


График динамики уровня развития воспитанников старшей группы на 2020-2021 уч.г.

