

**Мониторинг развития физической подготовленности у дошкольников 2021-2022г.**

**Средняя компенсирующая группа**

№	Ф.И.О.	Ходьба (Ходит прямо, легко, сохраняя заданное направление)			Челночный бег (бегают ориентируясь в пространстве)			Прыжки в длину (прыгает на 2х ногах на месте с продвижением вперед, в длину с места оттолкнувшись двумя ногами)			При выполнении упражнений демонстрирует достаточную координацию движений			Умеет разнообразно действовать с мячом брать переносить бросать отбивать			Играет в подвижные игры, выполняет простейшие правила)			Итоги		
		н	с	к	н	с	к	н	с	к	н	с	к	н	с	к	н	с	к	н	с	к
1.	Авокян С. =	-	-	2	-	-	2	-	-	2	-	-	2	-	-	2	-	-	2	-	-	2
2.	Авсанов А	1	1	1	1	1	1	1	1	1	1	1	1	1	1	1	1	1	1	1	1	1
3.	Авсанов Г.	1	1	1	1	1	1	1	1	1	1	1	1	1	1	1	1	1	1	1	1	1
4.	Антонова А.	1,5	2	2,5	1,5	2	2,5	1	2	2,5	2	2	2,5	1	1,5	2	1	2	2,5	1,5	2	2
5.	Азимов Д.	3	3,5	4	3	3,5	4	3	4	4	3,5	4	4	3	3,5	4	3	3	4	3	3,5	4
6.	Айларов З	-	-	4	-	-	4	-	-	4	-	-	4	-	-	4	-	-	4	-	-	4
7.	Бестаев М.	3	4	4,5	3	4	4,5	3	4	4	4	4	4	4	4	4	3	4	4	3	4	4,2
8.	Болотаева А.	-	-	4	-	-	4	-	-	3	-	-	4	-	-	4	-	-	4	-	-	4
9.	Гугкаева .А.	2	3	3,5	2	3	3,5	2	3	3,5	2	3	3,5	2	2,5	3	2	3	3,5	2	3	3,4
10.	Дзуцева. А	-	-	4	-	-	4	-	-	4	-	-	4	-	-	4	-	-	4	-	-	4
11.	Догузов А	2	2,5	3	1	1	1	0	0	0	1	1	1,5	1	1	1	1	1	1,5	1	1,3	1,3
12.	Дудиева Э.	-	-	3	-	-	4	-	-	3	-	-	2,5	-	-	3	-	-	3	-	-	3
13.	Курмаев А.	-	-	2	-	-	2	-	-	1,5	-	-	2	-	-	1,5	-	-	1,5	-	-	2
14.	Плиев.Д.	2	2	3	2	3	3	2	2,5	2	2	2,5	2,5	2	2	2,5	1,5	2	2,1	1,9	2,1	2,5
15.	Хугаев. Г.	2	2	3	2,5	2,5	3	2	2,5	2,5	2	2,5	2,5	2	2,5	3	1,5	2	2,5	2	2,3	3
Итоги в % соотношении	Низ.-1	33	22	14	22	22	14	33	33	14	45	55	20	22	22	14	44	33	26	66	33	20
	Н.ср-2	45	56	33	56	56	17	22	22	33	33	33	26	34	34	0	13	33	26	11	33	26
	Сред-3	22	11	20	11	0	33	45	33	26	0	11	14	22	22	40	23	22	13	23	22	20
	В.ср -4	0	11	33	11	22	46	0	11	27	0	11	40	22	22	46	0	12	35	0	12	34
	Выс.-5	0	0	0	0	0	0	0	0	0	0	0	0	0	0	0	0	0	0	0	0	0

I столбец – показатель уровня развития в начале уч. года

II столбец – промежуточные показатели в середине года

III столбец – показатель уровня развития в конце уч. года

**Условные обозначения:**

5 Высокий уровень – норма 5 баллов

4 Выше среднего уровня – 4 /4,5 балла

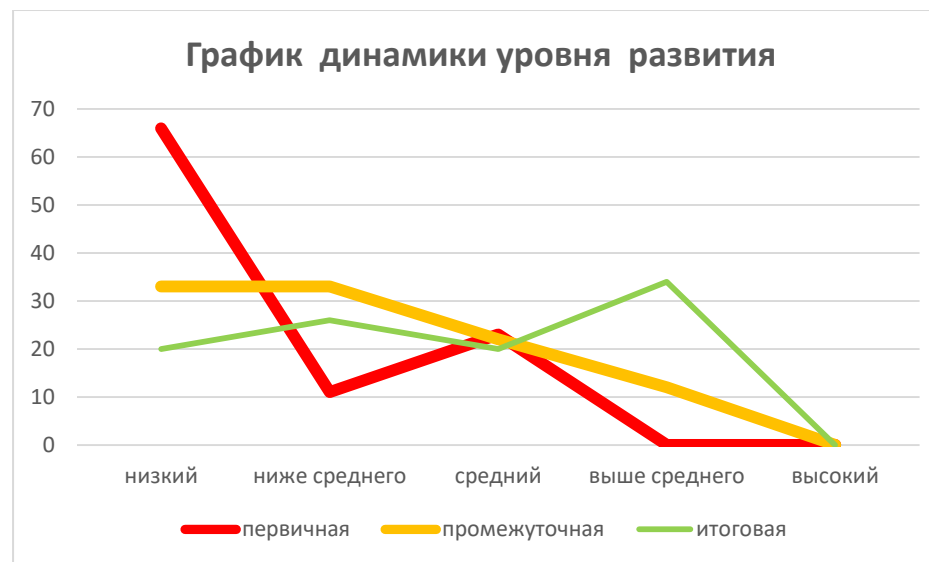
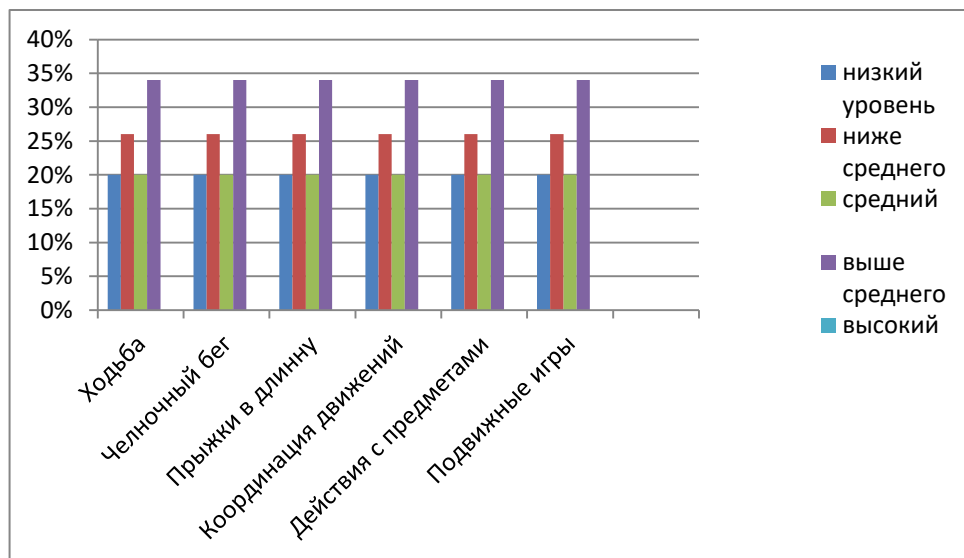
3 Средний уровень –3 /3,5 балла

2 Ниже среднего уровня отклонение от нормы – 2 /2,5 балла

1 Низкий уровень – грубое нарушение 1 балл

**Динамика развития физической подготовленности воспитанников средней группы,  
согласно данным мониторинга на 2021-2022уч.г.**

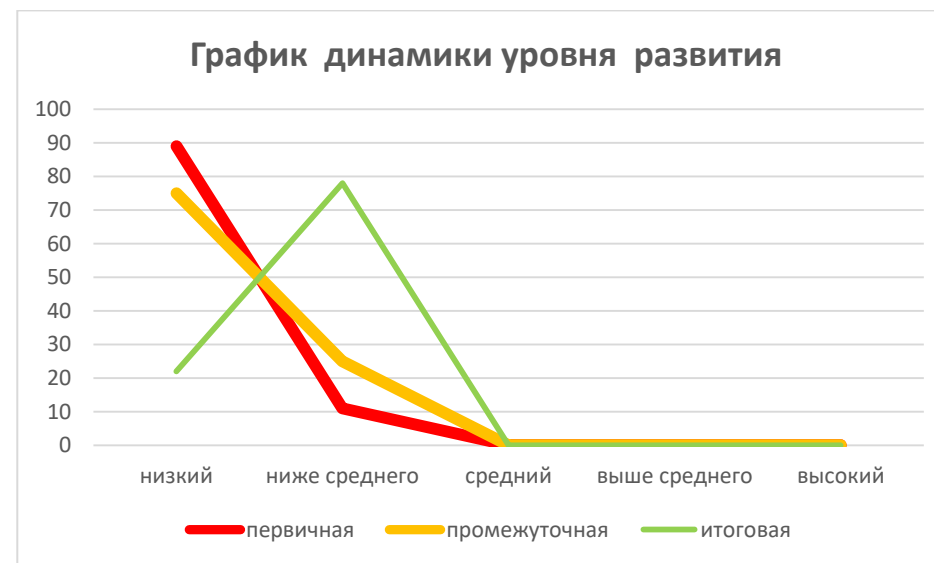
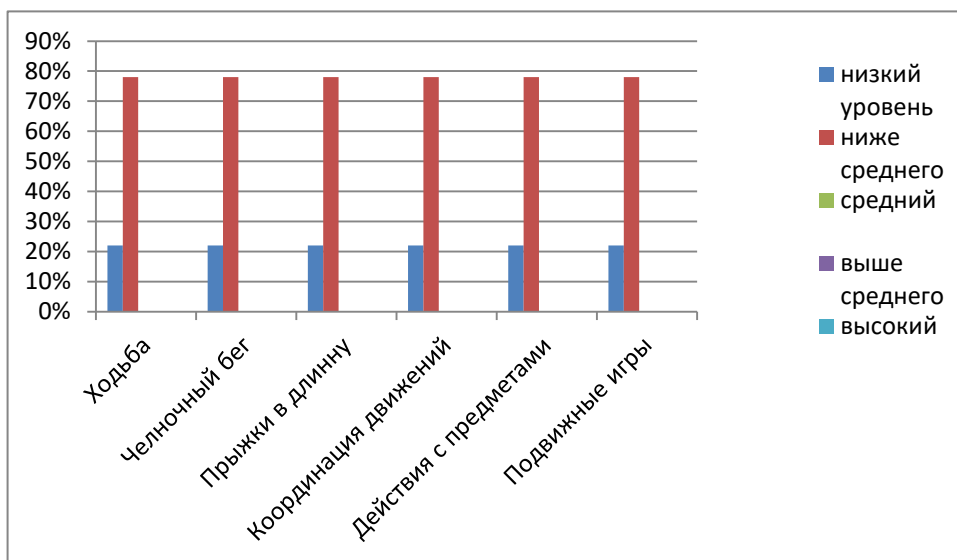
	Первичная	Промежуточная	Заключительная
Низкий	1 ребенок (66%)	0 детей (33%)	3 детей (20%)
Ниже среднего	4 детей (11%)	3 детей (33%)	4 детей (26%)
Средний	2 детей (23%)	2 детей (22%)	3 детей (20%)
Выше среднего	0 детей (0%)	2 детей (12%)	5 детей (34%)
Высокий	0 детей (0%)	0 детей (0%)	0 детей (0%)





## Динамика развития физической подготовленности воспитанников младшей компенсирующей группы, согласно данным мониторинга на 2021-2022уч.г.

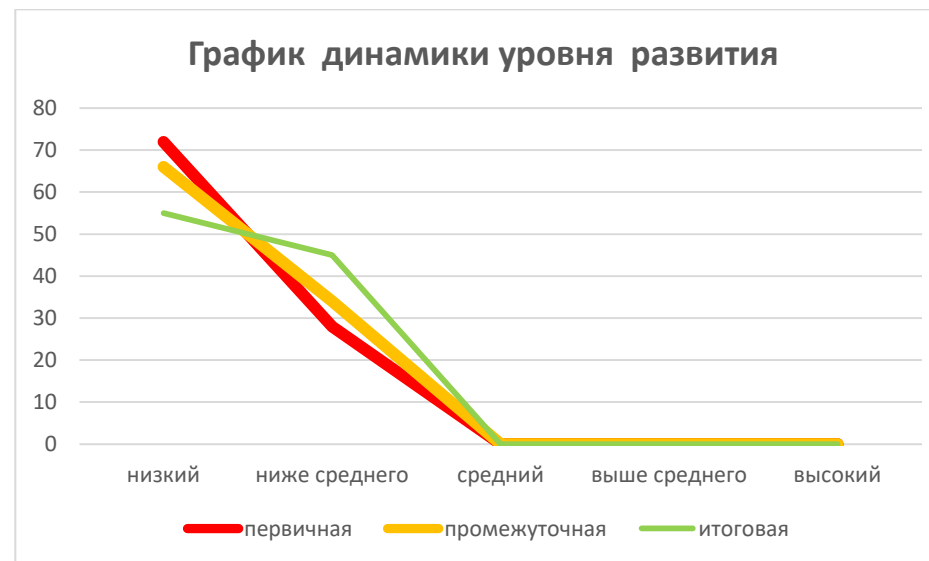
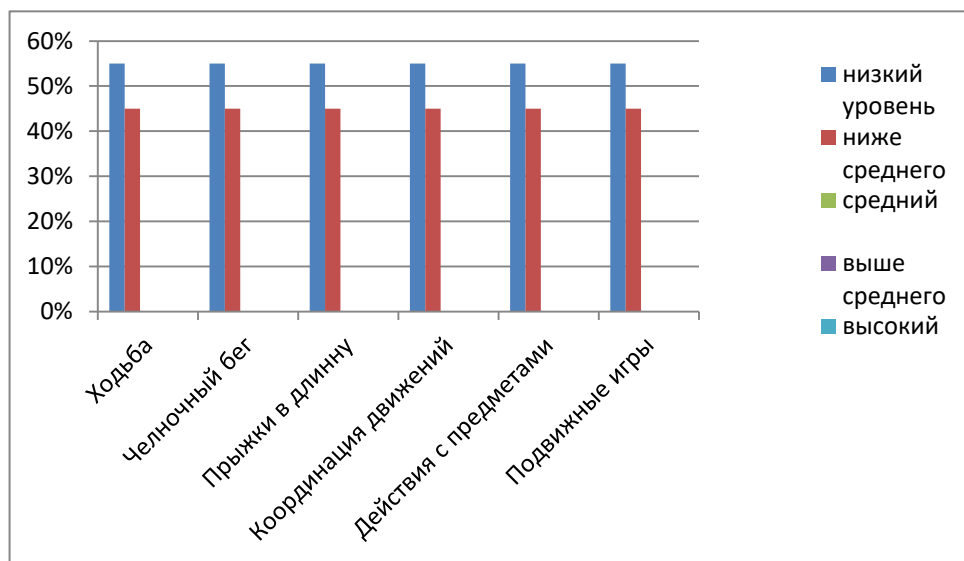
	Первичная	Промежуточная	Заключительная
Низкий	7 детей (89%)	6 детей (75%)	2 детей (22%)
Ниже среднего	2 детей (11%)	2 детей (25%)	7 детей (78%)
Средний	0 детей (0%)	0 детей (0%)	0 детей (0%)
Выше среднего	0 детей (0%)	0 детей (0%)	0 детей (0%)
Высокий	0 детей (0%)	0 детей (0%)	0 детей (0%)





**Динамика развития физической подготовленности воспитанников младшей компенсирующей группы, согласно данным мониторинга на 2021-2022 уч.г.**

	Первичная	Промежуточная	Заключительная
Низкий	5 детей (72%)	6 детей (66%)	5 детей (55%)
Ниже среднего	2 детей (28%)	3 детей (34%)	4 детей (45%)
Средний	0 детей (0%)	0 детей (0%)	0 детей (0%)
Выше среднего	0 детей (0%)	0 детей (0%)	0 детей (0%)
Высокий	0 детей (0%)	0 детей (0%)	0 детей (0%)



**Государственное бюджетное дошкольное образовательное учреждение компенсирующего вида**

**«Детский сад «Солнышко»**

**Мониторинг диагностики**

**физического развития воспитанников за 2021-2022 уч.год.**

**г. Владикавказ 2022**