

Мониторинг результатов усвоения образовательных областей у воспитанников старшей компенсирующей группы 2021-2022 уч.год.

№	Ф.И.О.	Художественно - эстетическое			Социально-коммуникативное развитие			Познавательное развитие			Речевое развитие			Физическое развитие			Итого			Примечание
		н	с	к	н	с	к	н	с	к	н	с	к	н	с	к	н	с	к	
1	Александров. К	-	-	1	-	-	1	-	-	1	-	-	1	-	-	1	-	-	1	
2	Кудаков Г.	1	2	2	1	2	3	1	3	3	1	1	2	2	2	3	1	2	3	
3	Кабанова Д.	1	1	2	1	2	2	1	1	2	1	1	1	1	2	2	1	1	2	
4	Кабанова Д.	1	1	2	1	1	2	1	1	2	1	1	1	1	1	2	1	1	2	
5	Тускаев И.	1	1	1	1	1	1	1	1	1	1	1	1	1	1	1	1	1	1	
6	Тотоева Э.	1	1	1	1	1	1	1	1	1	1	1	1	1	1	1	1	1	1	
7	Мамитов Б.	1	1	1	1	2	2	1	1	2	1	1	1	1	1	2	1	1	2	
8	Маргиев Г.	1	1	2	1	2	2	1	1	2	1	1	1	1	2	2	1	1	2	
9	Газзаев Б.	1	1	1	1	1	1	1	1	1	1	1	1	1	1	1	1	1	1	
10	Дудиев Б.	-	-	1	-	-	1	-	-	1	-	-	1	-	-	1	-	-	1	
Итоги в % соотношении	Низ.-1	89	88	60	89	50	50	89	88	50	100	100	90	78	63	50	89	88	50	
	Н.ср-2	0	12	40	11	50	40	11	0	40	0	0	10	22	37	40	11	12	40	
	Сред-3	11	0	0	0	0	10	0	12	10	0	0	0	0	0	10	0	0	10	
	В.ср -4	0	0	0	0	0	0	0	0	0	0	0	0	0	0	0	0	0	0	
	Выс.-5	0	0	0	0	0	0	0	0	0	0	0	0	0	0	0	0	0	0	

И столбец – показатель уровня развития в начале уч. года

II столбец – промежуточные показатели в середине года

III столбец – показатель уровня развития в конце уч. года

Условные обозначения:

5 Высокий уровень – норма 5 баллов

4 Выше среднего уровня – 4 /4,5 балла

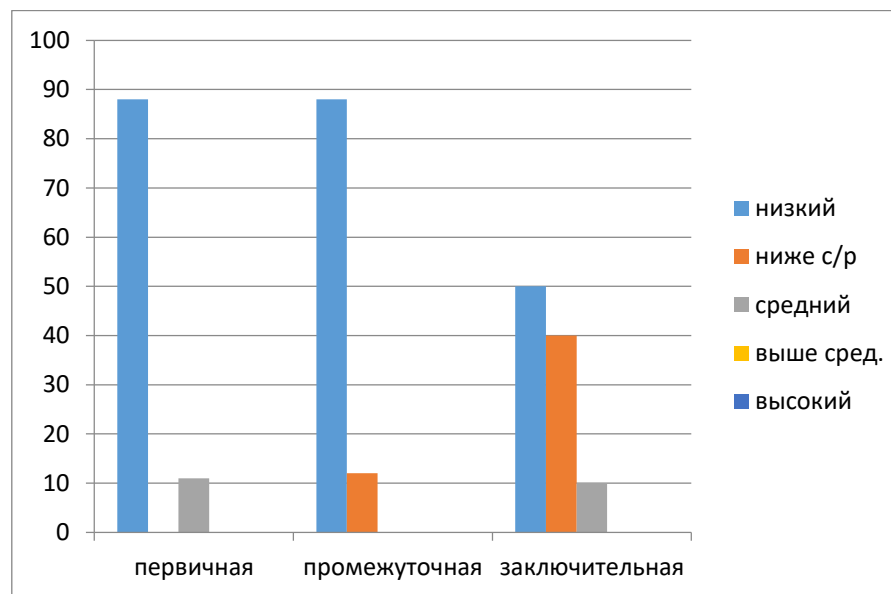
3 Средний уровень –3 /3,5 балла

2 Ниже среднего уровня отклонение от нормы – 2 /2,5 балла

1 Низкий уровень – грубое нарушение 1 балл

Динамика развития воспитанников средней компенсирующей группы
согласно данным мониторинга на 2021-2022 учебный год.

	Первичная	Промежуточная	Заключительная
Низкий	8 детей (89 %)	8 детей (88%)	5 детей (50%)
Ниже среднего	0 детей	1 ребенок (12 %)	4 детей (40%)
Средний	1 ребенок (11 %)	0	1 ребенок (10 %)
Выше среднего	0	0	
Высокий	0	0	



**Государственное бюджетное дошкольное образовательное учреждение
компенсирующего вида «Детский сад "Солнышко"»**

**Мониторинг
результатов усвоения образовательных областей у воспитанников
старшей компенсирующей группы.**

Педагоги:

Бароева Л. Р.

Дудаева Ф.К.

Тедеева Л.Т.

Владикавказ 2021-2022 г